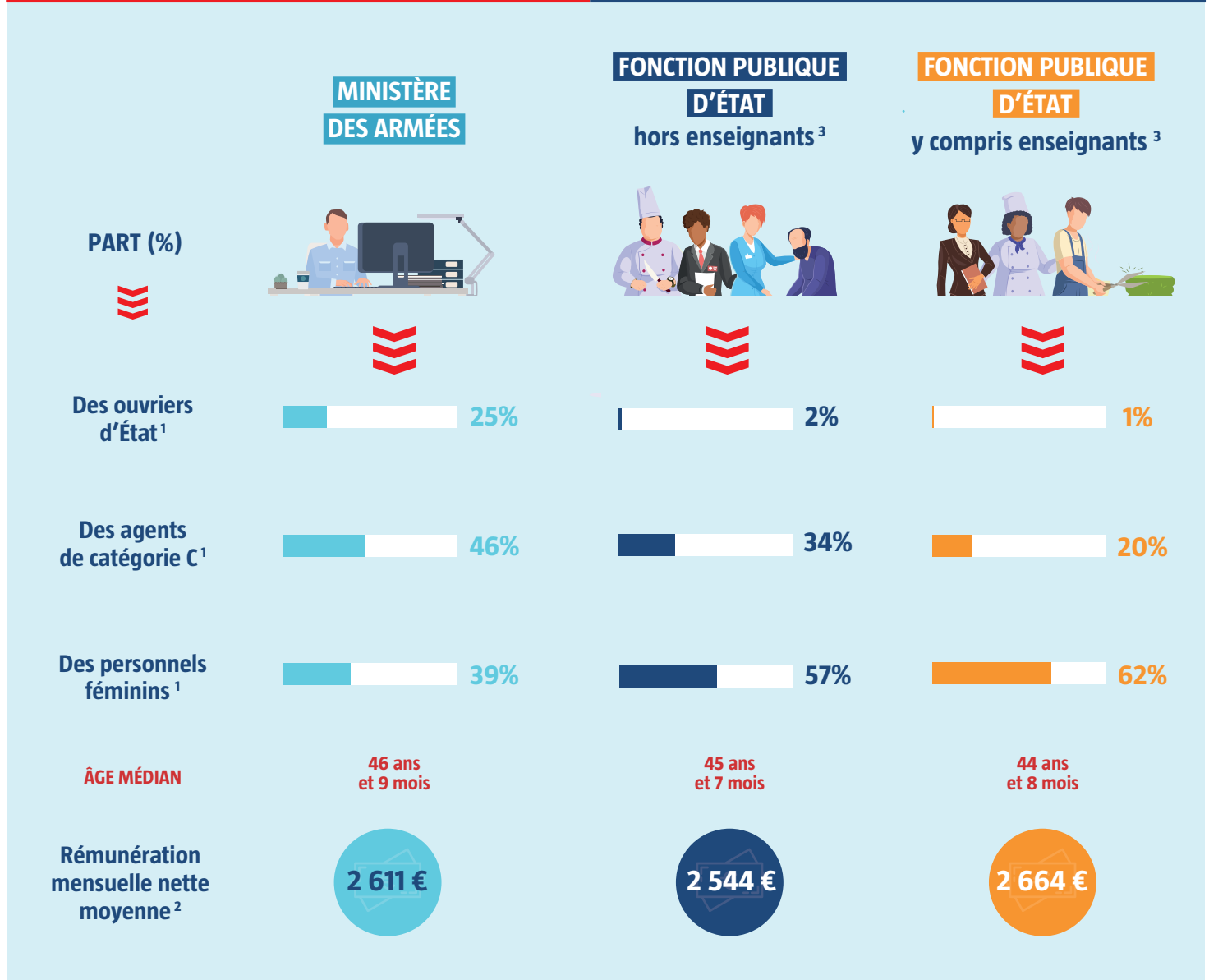




LES PERSONNELS CIVILS du ministère des Armées



¹ Effectifs physiques au 31 décembre.

² En équivalent temps plein annuel.

³ Enseignants : y compris élèves enseignants ; hors chercheurs, directeurs d'établissement, inspecteurs, personnels d'orientation et de surveillance.

Champ : emplois principaux, tous statuts, situés en France (métropole + DOM, hors COM et étranger), hors Mayotte. Hors bénéficiaires de contrats aidés.

Sources : Insee, Siasp 2019 (traitements OED).

Référence : EcoDef Statistiques, Matthieu WYCKAERT, François-Xavier LÉPINE, «Effectifs et rémunérations des personnels civils du MinArm en 2019», OED, novembre 2021.