

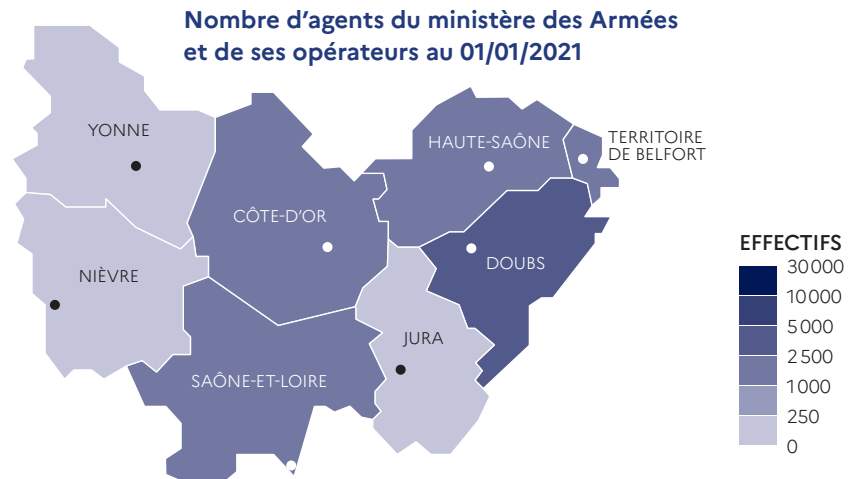


LE MINISTÈRE DES ARMÉES EN BOURGOGNE-FRANCHE-COMTÉ

PRÉSENCE TERRITORIALE

Le ministère emploie de l'ordre de 9 200 agents en Bourgogne-Franche-Comté. Pour l'essentiel, ils se situent autour des villes de Belfort, Luxeuil et Besançon.

Certains départements n'ont qu'une présence résiduelle des armées : Jura, Nièvre ou Yonne. Le Territoire de Belfort et le Doubs accueillent plus de 60% de l'effectif de toute la région avec notamment les états-majors de la 7^e brigade blindée et de la 1^{re} division et cinq régiments de base aérienne à Luxeuil, régiment du train à Auxonne, lycée militaire d'Autun ou base pétrolière inter-armées à Châlons-sur-Saône.



ÉCONOMIE DE DÉFENSE

Globalement, la Bourgogne-Franche-Comté est une région faiblement militarisée, les effectifs des armées représentant une part assez faible des emplois de la région : 8,3 pour 1000. Plusieurs grands groupes sont présents dans la région (notamment CEA, Safran, Zodiac, Arquus). Les services du ministère des Armées font travailler un nombre important de petites et moyennes entreprises pour la fourniture de biens et de services.

En 2020, 566 PME régionales ont bénéficié de paiements directs pour un montant de 13 M€.

Indicateurs	Dates de référence	Données chiffrées
PIB ⁽¹⁾	2018	78 367 M€
Taux de chômage ⁽²⁾	3 ^e trimestre 2020	7,9 %
Effectifs des armées ⁽³⁾	31/12/2020	9 141
Part dans les emplois régionaux ⁽⁴⁾	2019-2020	8,3 ‰
Paiements aux PME ⁽⁵⁾	2020	13 M€
Nombre de PME régionales ⁽⁶⁾	2020	566
Nombre de projets du PRE Écologie ⁽⁷⁾	2020	35
Montant des projets retenus du PRE volet Écologie ⁽⁷⁾	2020	1,1 M€

(1) Produit intérieur brut (PIB) aux prix courants du marché par région en 2018 en M€. Source : INSEE

(2) Taux de chômage au 3^e trimestre 2020. Données corrigées des variations saisonnières, en moyenne trimestrielle (%). Source : INSEE, estimations de taux de chômage localisés et taux de chômage au sens du Bureau international du travail

(3) Effectifs du ministère des Armées 2021 (hors SMV et apprentis). Source : DRH-MD, REO/RDP 2021

(4) Part des emplois du ministère des Armées (2020) pour 1000 emplois (personnes occupées) de la région (2019), en %. Source : INSEE

(5) Paiements directs du ministère des armées aux PME régionales en M€ en 2020. Source : REFD 2020, Observatoire économique de la défense / DAF

(6) Nombre de PME régionales 2020. La catégorie « entreprises régionales » répond à plusieurs critères : implantation, siège, activité. Définition dans Ecodef n°182, mai 2021. Source : Observatoire économique de la défense / DAF

(7) Projets de rénovation de bâtiments publics et montants pour le ministère des Armées ; Tableaux DIÉ/DPMA sur le volet Écologie du plan de relance.