

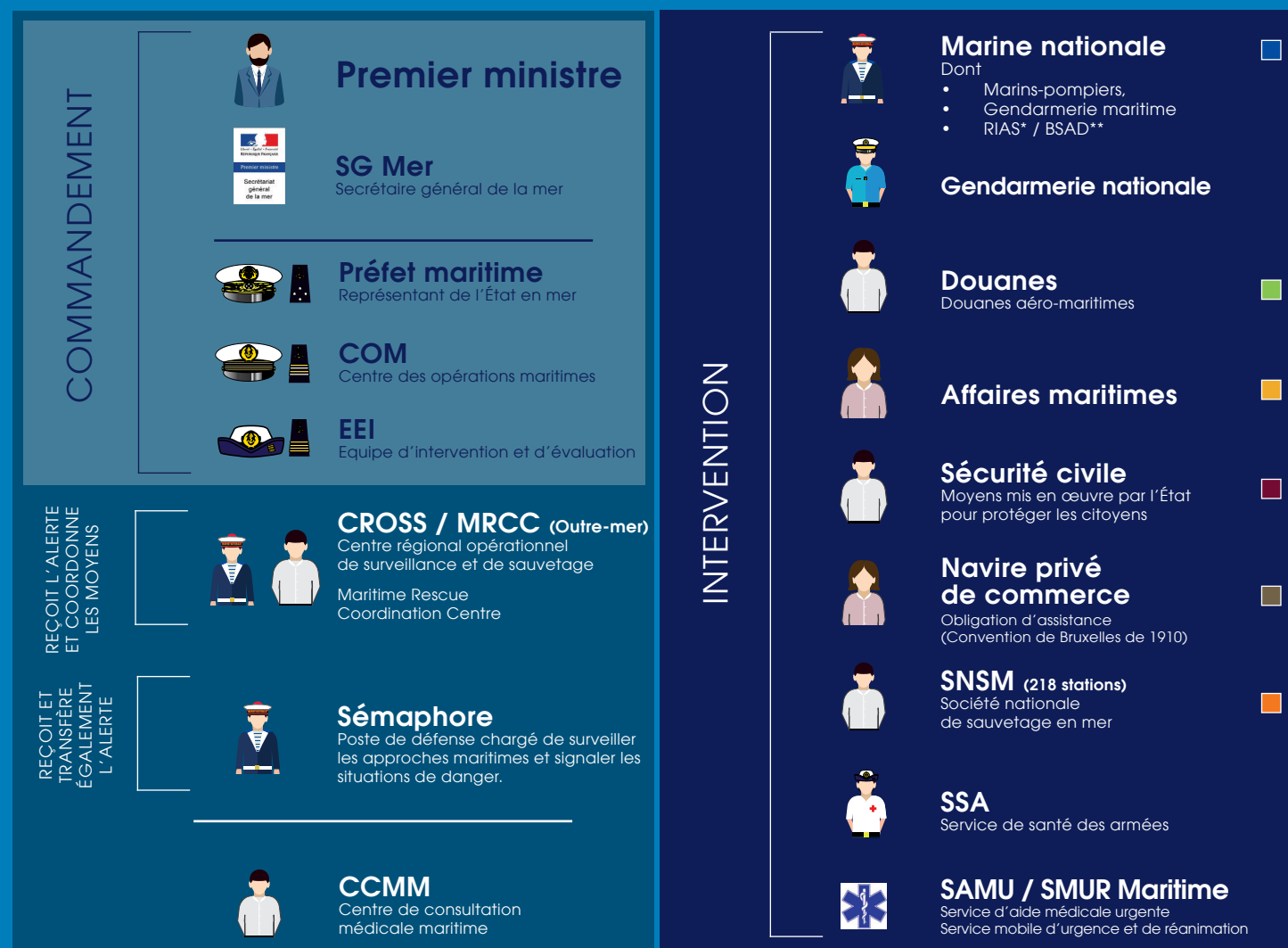
SAUVETAGE ET ASSISTANCE EN MER

Une chaîne de secours organisée et efficace

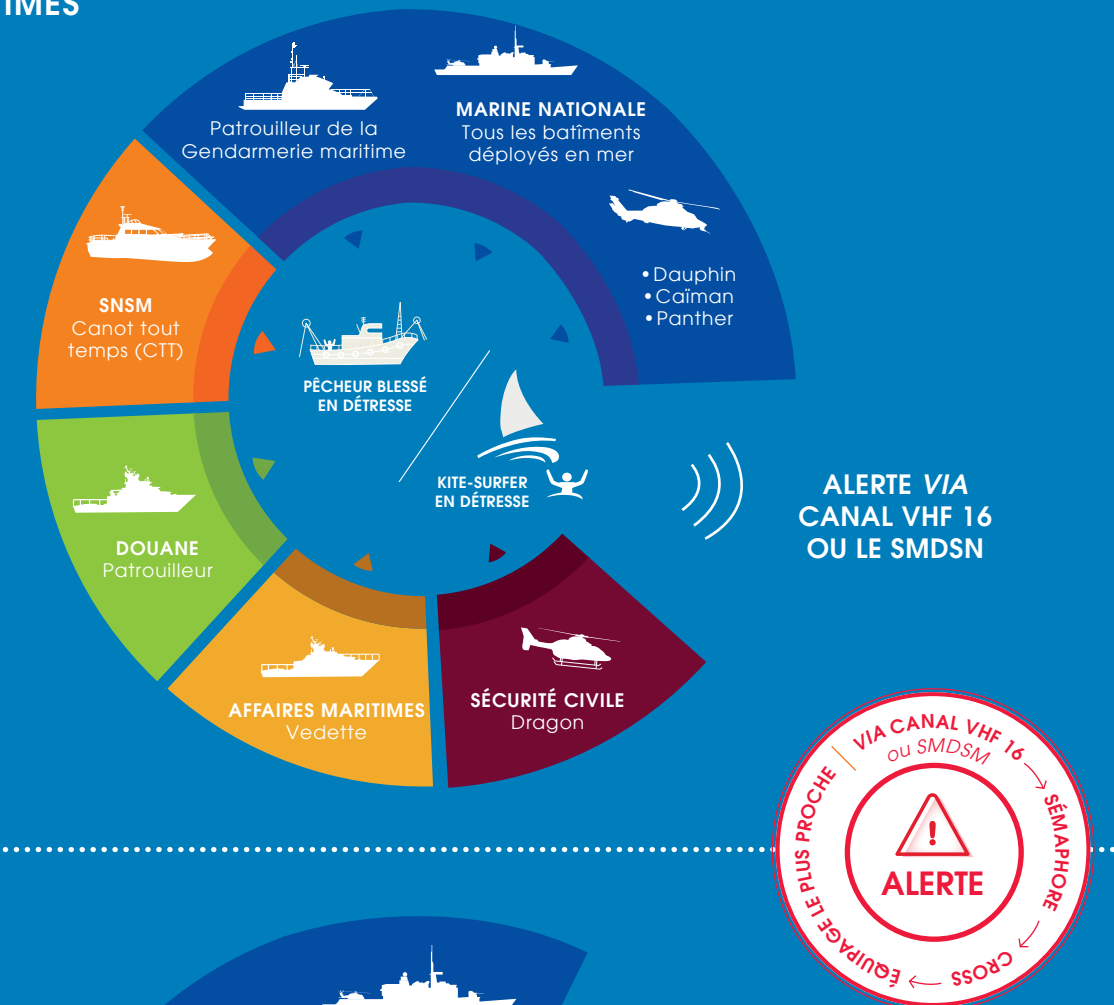
Pour sauver des vies, il faut commencer par surveiller les approches maritimes. La chaîne du sauvetage en mer repose sur une coordination rapide et efficace de tous les moyens en mer notamment des administrations. L'organisation des secours se fait majoritairement depuis la terre. Une fois l'alerte donnée via le système mondial de détresse et de sécurité en mer (SMDSN), le sémaphore transmet l'information au CROSS, qui agit sous l'autorité du préfet maritime. En mer et selon la situation, différents moyens sont dépêchés sur place pour porter secours aux personnes et aux biens.

À TERRE

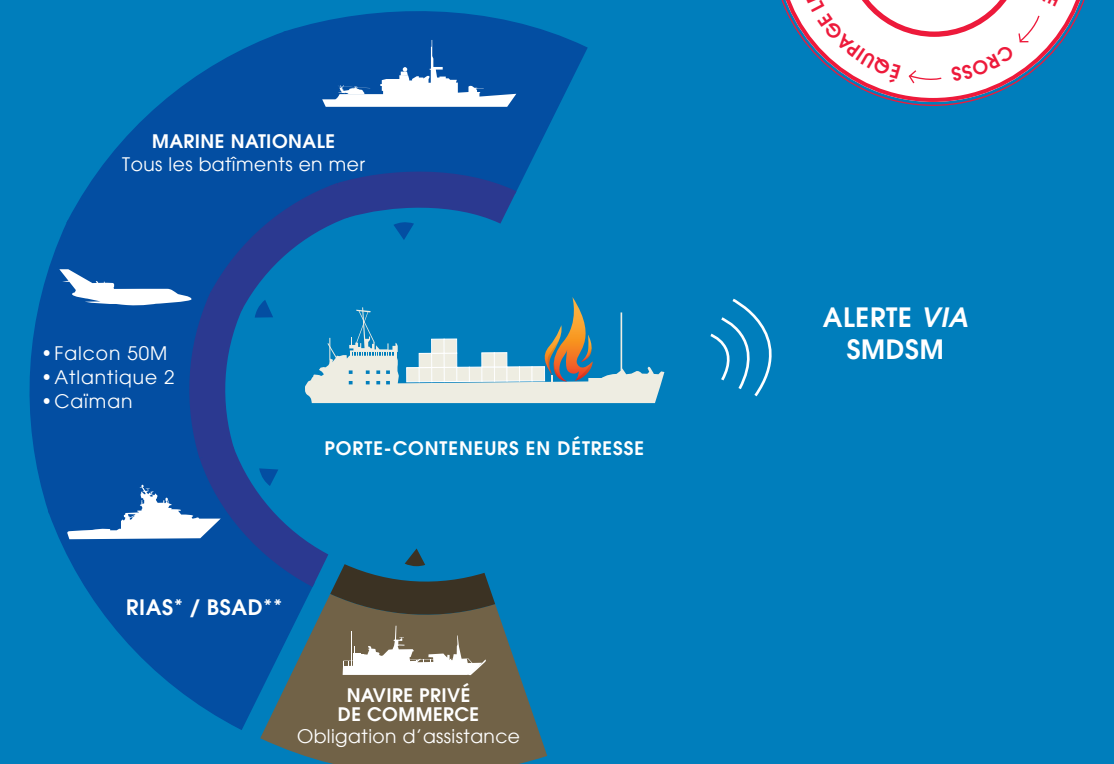
EN MER



APPROCHES MARITIMES



HAUTE-MER



EN CAS D'ALERTE

RÈGLE DU PEA

- PRÉPARATION
- ÉQUIPEMENT
- ALERTE (le CROSS au 196 ou via le SMDSM)

* Remorqueur d'intervention d'assistance et de sauvetage / ** Bâtiment de soutien d'assistance et de dépollution