

# LA MARINE DÉFEND AUSSI LES OCÉANS !

Pour lutter contre le réchauffement climatique, la France accueille du 30 novembre au 11 décembre la 21<sup>e</sup> Conférence des parties (COP 21). Connue également sous le nom de la Conférence sur le climat, elle va envisager d'obtenir, pour la première fois en plus de 20 ans de négociations aux Nations-unies, un accord universel juridiquement contraignant sur le climat, ayant pour but de maintenir le réchauffement climatique en-dessous de 2°C. Parce que la Marine se déploie, par essence, dans des espaces naturels, elle est un acteur clé de l'environnement et de sa préservation. Missions en haute mer de lutte contre les pollutions ou de police des pêches dans le cadre de l'action de l'État en mer, missions de connaissance de l'environnement marin, initiatives citoyennes et écologiques dans ses ports et ses bases, la Marine s'engage concrètement en matière de protection de l'environnement.

## LA MARINE EXPERTE DE SON ENVIRONNEMENT

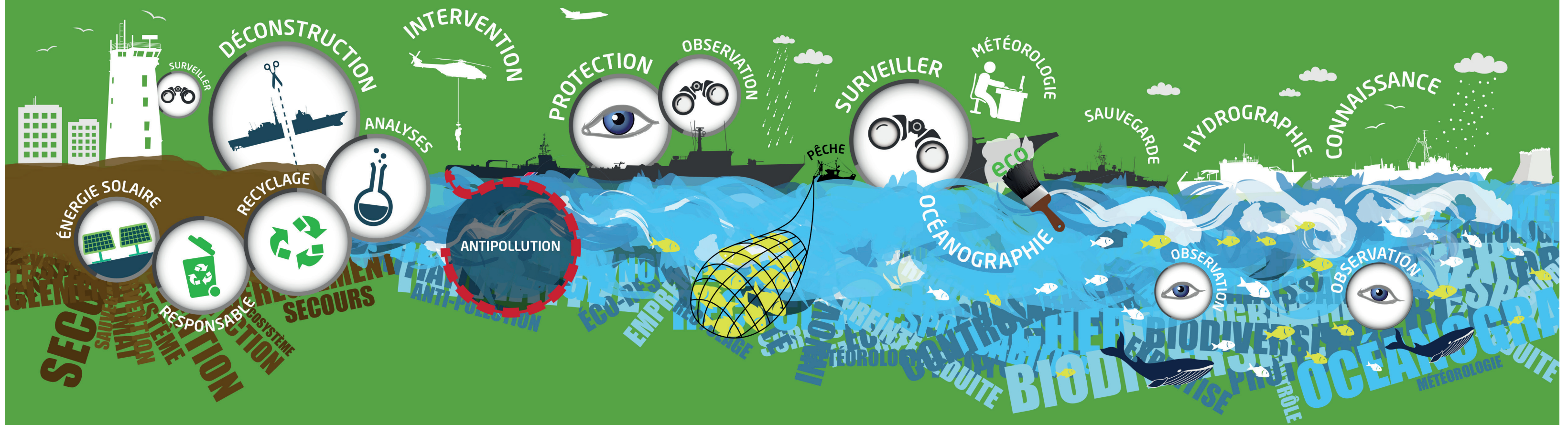
### CONNAISSANCE DE L'ENVIRONNEMENT MARIN

**341 cartes** électroniques de navigation  
**900 cartes** format papier

**64 ouvrages** d'informations nautiques  
En moyenne **75 à 80 levés** hydrographiques et campagnes océanographiques par an

**SUR TOUS LES OCÉANS :**  
**5 navires** et **7 vedettes** hydrographiques

En permanence et en temps réel, mesure des hauteurs d'eau sur **45 sites** dans le monde entier



## LA MARINE PROTÈGE LA MER

### SAUVEGARDE DE LA VIE EN MER

**678 personnes** assistées ou secourues par la Marine nationale

### PROTECTION DES ESPACES MARITIMES

**11 millions** de km<sup>2</sup> de zones économiques exclusives  
**1,7 million** de km<sup>2</sup> d'aires marines protégées

### PRÉSERVATION DES RESSOURCES HALIÉUTIQUES

**1756 navires** contrôlés  
**59 navires** contrevenants dérottés ou accompagnés  
**1789 procès** verbaux dressés  
UNE PRÉSENCE DANS LES ZONES DE PÊCHES

### LUTTE

CONTRE LES POLLUTIONS MARINES

**45 infractions** constatées  
**18 détections** de pollution  
UN DISPOSITIF D'ALERTE PERMANENT : **5 remorquages**  
**23 assistances** de cargos dont