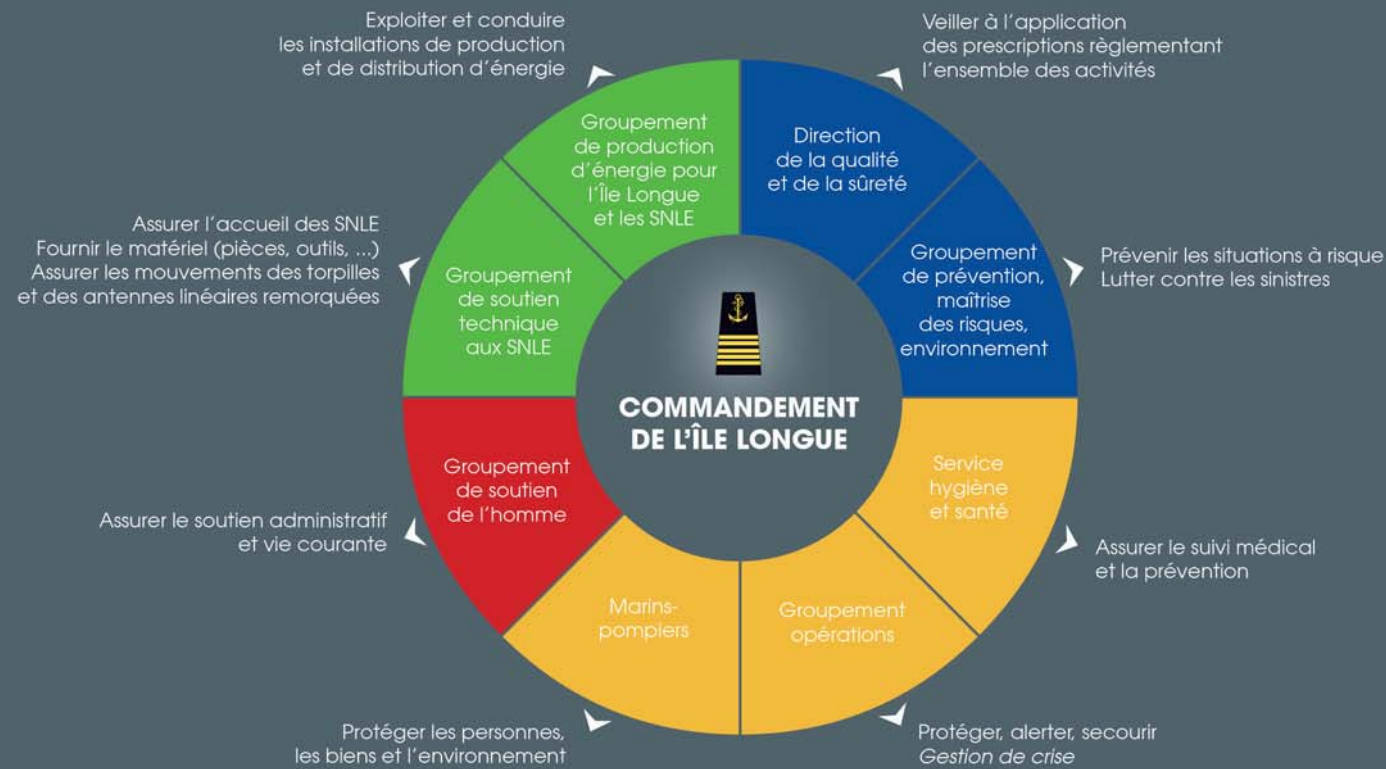


La base opérationnelle de l'Île Longue : la Marine au cœur du cycle de la dissuasion

Installée sur la presqu'île située en rade de Brest, la base opérationnelle de l'Île Longue concentre sur 1,5 kilomètres carrés des activités extrêmement variées ayant toutes pour finalité la permanence de la dissuasion nucléaire. Au cœur de cette mécanique bien huilée, chaque acteur a un rôle précis.



ASSURER LA PROTECTION-DÉFENSE DU SITE



260 FUSILIERS MARINS

Empêcher toute intrusion clandestine sur le site



30 chiens



120 GENDARMES MARITIMES

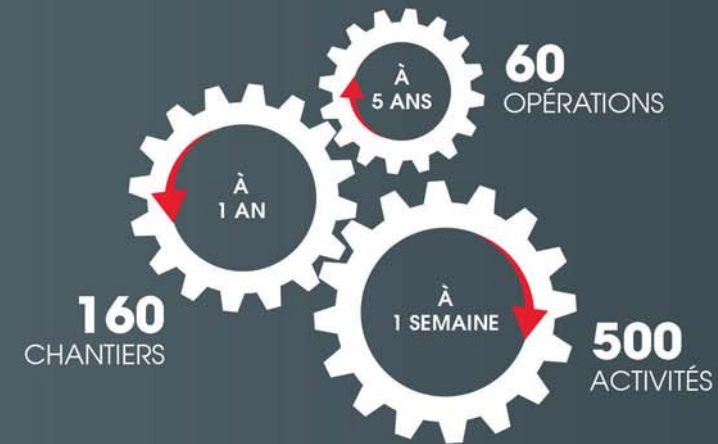
Surveiller et protéger les accès à l'Île Longue



3 chiens

COORDONNER 25 000 ACTIVITÉS ANNUELLES

DANS LE TEMPS :



DANS LE RESPECT DES RÉFÉRENTIELS :

- NUCLÉAIRE**
- PROTECTION-DÉFENSE**
- SANTÉ ET SÉCURITÉ AU TRAVAIL**
- ENVIRONNEMENT**

POUR ASSURER LA PERMANENCE DES SNLE

UNE BASE NAVALE DE



TÊTE NUCLÉAIRE



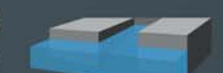
MISSILE



SNLE



INSTALLATIONS STRATÉGIQUES TERRESTRES (IST)
(Bassins, distributions d'énergies - 40 IST sur site).



SOUTIEN DES HOMMES



- CEA** : Commissariat à l'énergie atomique et aux énergies alternatives.
- DGA** : Direction générale de l'armement.
- AIRBUS DEFENCE & SPACE**
- SSF** : Service de soutien de la flotte.
- AREVA-TA** : Maître d'œuvre pour le réacteur.
- DCNS** : Maître d'œuvre pour le SNLE.
- SID** : Service d'infrastructure de la Défense.
- DIRISI** : Direction interarmées des réseaux d'infrastructure et des systèmes d'information.
- SCA** : Service du commissariat des armées.