

MANCHE - MER DU NORD

Une façade maritime clef

GÉOGRAPHIE

2 régions

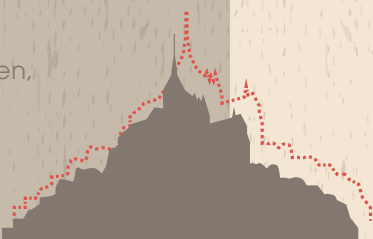
7 départements

251 communes littorales

45 ports (dont Le Havre, Dunkerque, Rouen, Boulogne-sur-mer, Calais)

870 km de littoral, du Mont St Michel à la frontière belge

Une région au coeur de l'Europe (Belgique, Royaume-Uni ...)



UN ENVIRONNEMENT CONTRAINT

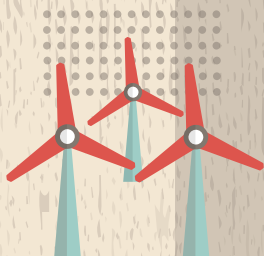
Conditions météorologiques difficiles d'octobre à avril

Forts marnages

Très forts courants marins (Raz Blanchards notamment, courant le plus fort d'Europe)

Nombreuses munitions historiques de la 2nde Guerre Mondiale notamment

DES SITES INDUSTRIELS ET ÉCONOMIQUES À ENJEUX



Grands ports

5 sites nucléaires

55 installations Seveso

4 projets de parcs éoliens

LA MANCHE, «AUTOROUTE DE LA MER»

Près de 25% du trafic maritime mondial,

16 millions de passagers,

800 navires de pêche,

134 000 navires de plaisance immatriculés (10% immatriculés en France)

et 500 millions de tonnes de produits dangereux, transitent chaque année dans ce secteur.



DES PORTS DE PREMIER PLAN

Boulogne-sur-mer : premier port de pêche français

Le Havre : premier port français pour les conteneurs et 2^e tous trafics confondus

Dunkerque : premier port français pour charbon et minerais

Calais : deuxième port européen de transport de passagers



UN PATRIMOINE NATUREL ET HISTORIQUE

Écosystème marin riche

Sites naturels (baie de Somme, baie du Mont St Michel)

Sites historiques (plage du Débarquement)

Fort ADN Marine

