

AIRBUS

**A400M ATLAS**

F I C H E T E C H N I Q U E

# UN AVION DE TRANSPORT NOUVELLE GÉNÉRATION

Pénétration basse altitude, allonge, capacités d'emport, usage des terrains sommaires, livraison par air, largage accéléré de parachutistes, « ravitailleur ravitaillable » en vol : autant d'atouts pour cet avion polyvalent.

La base aérienne 123 d'Orléans continue sa transformation pour accueillir une flotte toujours plus nombreuse d'appareils. Au printemps 2019, elle a reçu le 15<sup>e</sup> exemplaire de l'A400M Atlas. L'objectif fixé par le calendrier des livraisons est de permettre à l'Armée de l'air de disposer d'une flotte de 25 avions à l'horizon 2025.

**Les performances de l'A400M Atlas vont accroître significativement les capacités du transport aérien militaire, mais pas seulement. Ses équipements modernes, son avionique évolutive, sa connectivité permettront d'assurer des missions tactiques complexes, dans un environnement hostile.**



# AVION TACTIQUE, ALLONGE STRATÉGIQUE

**Pilier de la capacité de projection de l'Armée de l'air, l'A400M Atlas permet de projeter plus, plus vite et plus loin. Un véritable atout pour les opérations.**

Depuis les bases de l'Armée de l'air, l'A400M Atlas est capable d'acheminer directement vers les théâtres d'opérations, par aérotransport ou aérolargage, la plupart des matériels en service dans les armées françaises. En janvier 2019, l'Atlas a franchi la barre des 12 000 heures de vol, témoignant ainsi de l'engagement opérationnel de la flotte A400M. En termes de capacités de projection, c'est un véritable « *Game Changer* » pour l'Armée de l'air. En effet, entre sa vitesse et sa charge offerte, un A400M équivaut en transport à deux C-130 ou quatre C160. Il se place dans un segment intermédiaire entre le C-130 Hercules et le C-17. C'est un avion tactique à allonge stratégique qui apporte une nouvelle dimension à la flotte de transport de l'Armée de l'air. C'est une véritable avancée en termes de capacité d'emport, de rayon d'action et de vitesse. Sa participation à l'exercice « *Pitch Black* », qui s'est déroulé en Australie en juillet 2018, en est une bonne illustration.



# DES CAPACITÉS OPÉRATIONNELLES CROISSANTES

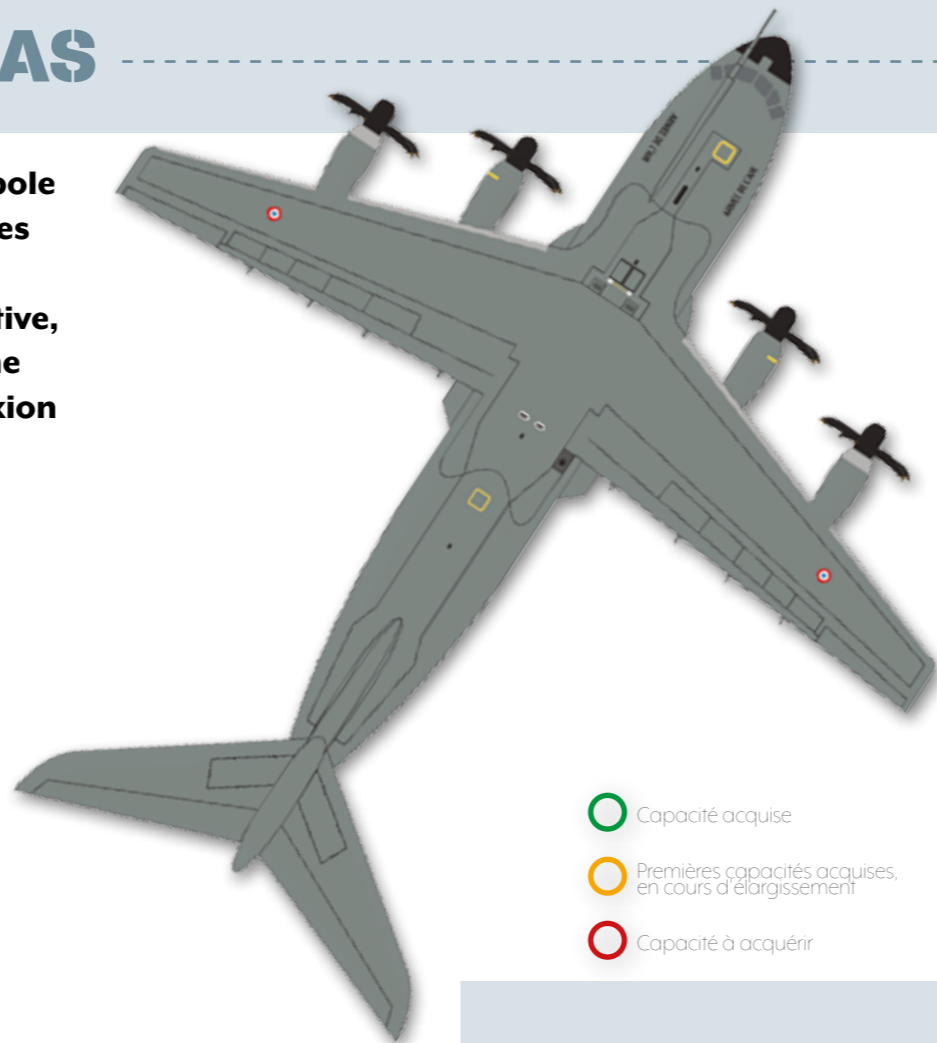
**Le 15<sup>e</sup> A400M a été livré le 26 avril 2019. D'un nouveau standard de capacités tactiques, il se rapproche un peu plus des attendus de l'Armée de l'air.**

Pour l'A400M Atlas, 2019 est l'année de la livraison par air. Les largages de parachutistes et de matériel sont les nouveaux modes d'action ouverts. Ils permettent d'accroître plus encore son intégration dans les opérations extérieures. Ses nombreux moyens de communication (quatre VUHF, deux HF, deux SATCOM, deux voies LI6) constituent un multiplicateur de force et font de l'A400M Atlas un véritable système de combat interopérable avec les systèmes d'armes modernes, connecté au « champ de bataille ». Le développement des liaisons de données tactiques (LI6) est une vraie nouveauté dans un avion de transport. Il permet d'envisager l'Atlas comme le premier avion tactique multimission. Au bilan, les capacités tactiques de ce 15<sup>e</sup> aéronef illustrent le chemin récemment parcouru vers le standard cible : larguer des parachutistes par une porte latérale, ravitailler en vol un autre aéronef de transport en point central et améliorer ses performances sur terrain sommaire.



# LE STANDARD CIBLE DE L'ATLAS

L'A400M Atlas est taillé pour de nombreuses missions, en métropole comme en opération. La modularité de sa soute, son allonge et ses capacités tactiques lui permettent d'être aussi efficace entre les théâtres qu'à l'intérieur d'un théâtre. Véritable plateforme évolutive, l'A400M fera intégralement partie du deuxième cercle du système de combat aérien futur (SCAF), grâce à sa capacité d'interconnexion avec tous les acteurs en présence.



TRANSPORT PERSONNEL



LARGAGE PERSONNEL






LARGAGE PETITS COLIS



SOUTIEN LOGISTIQUE DES FORCES



LARGAGE FRET

-  Capacité acquise
-  Premières capacités acquises, en cours d'élargissement
-  Capacité à acquérir



RECHERCHE ET SAUVETAGE



EXTRACTION DE PERSONNEL EN ZONE DE MENACE



ÉVACUATION SANITAIRE



AVITAILLEMENT AU SOL



RAVITAILLEMENT EN VOL DES HÉLICOPTÈRES



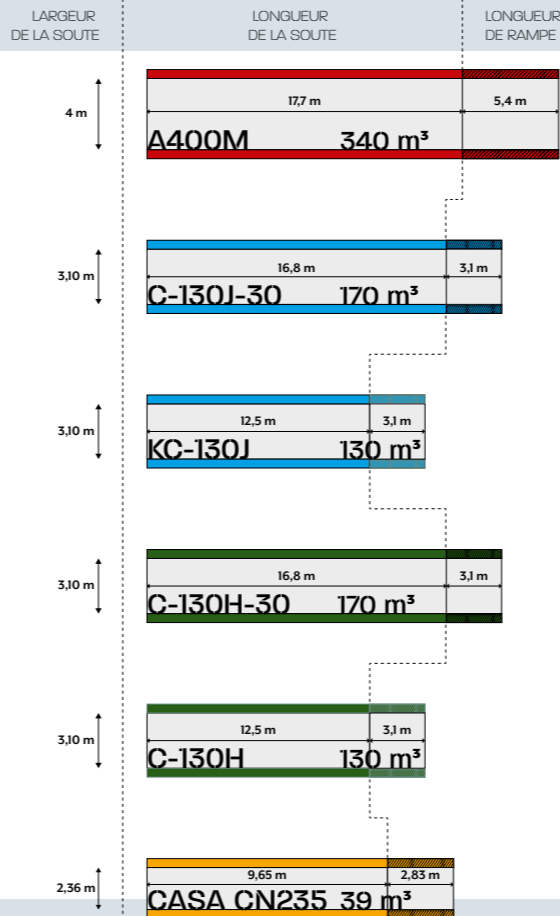
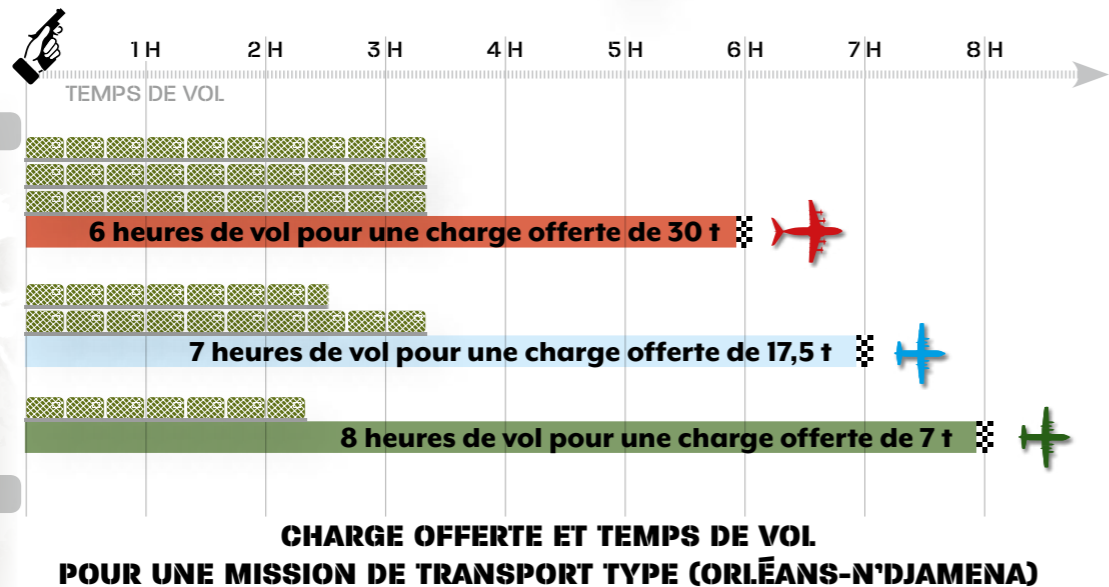
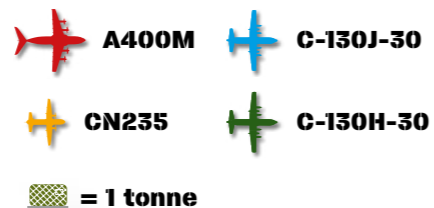
RAVITAILLEMENT EN VOL DES AVIONS DE CHASSE



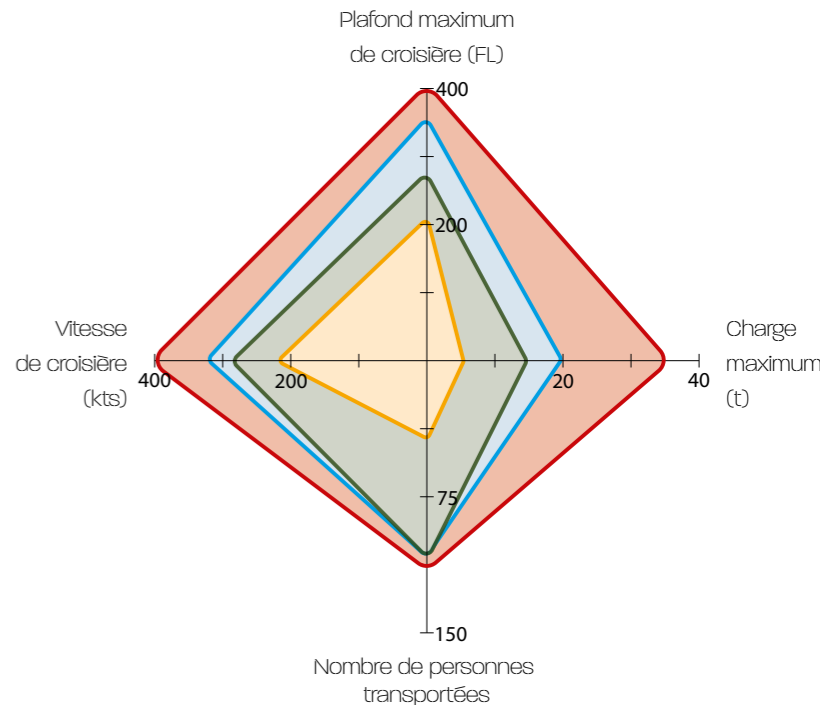
RAVITAILLEMENT EN VOL DES AVIONS DE TRANSPORT

# L'ATLAS ET SES FRÈRES D'ARMES

Clé de voûte de la flotte des avions de transport de l'Armée de l'air, l'A400M apporte aux forces des capacités supérieures, notamment en termes de vitesse et de charge offerte. Tour d'horizon en chiffres et en images de la flotte A400M et de ses frères d'armes.



## CAPACITÉS DES SOUTES





## A400M TACTICAL DISPLAY



### L'équipe de présentation tactique A400M Atlas illustre le savoir-faire de l'Armée de l'air en matière d'aviation de transport.

Arrivée tactique, posé très court, vol très basse altitude. Depuis 2018, les pilotes de l'équipe *A400M Tactical Display* font découvrir au grand public les performances tactiques et d'emploi en mission de guerre. Au cours de cette démonstration aérienne de dix minutes, l'équipe *A400M Tactical Display* présente un éventail des modes d'actions réalisables. Ces techniques de vol sont employées partout où les forces françaises et alliées sont engagées, du Sahel au Levant.



L'équipe est constituée de deux équipages d'instructeurs du centre d'instruction des équipages de transport (CIET) 340 situé sur la base aérienne 123 d'Orléans-Bricy. La mission de cette unité multiflotte est de former, contrôler, standardiser et préparer au combat l'ensemble des personnels navigants de la brigade aérienne d'appui et de projection du commandement des forces aériennes (CFA).

# CARACTÉRISTIQUES

CHARGE UTILE MAXIMALE  
EN VOL LOGISTIQUE : 35 TONNES



2 hélicoptères d'attaque Tigre

ou



1 CAESAR (17 t en ordre de combat)

ou



2 véhicules de type VAB avec mortier, troupes et leur équipement

ou

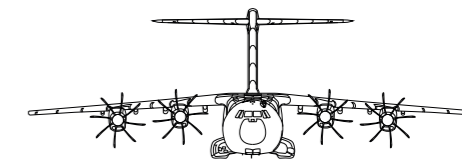
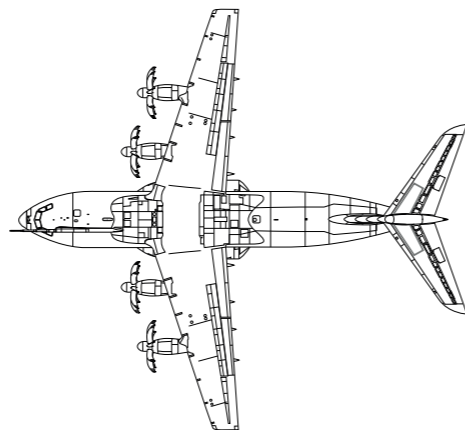


9 palettes (standard Otan)

ou



116 parachutistes



## CARACTÉRISTIQUES TECHNIQUES DE L'A400M ATLAS

Équipage :	
- pilotes	2
- <i>loadmaster</i>	Selon type de mission
Envergure (m)	42,4
Longueur (m)	45,1
Hauteur (m)	14,7
Nombre de moteurs	4 TP400-D6
Puissance de chaque moteur	10 690 chevaux
Masse max au décollage (t)	141
Capacité emport carburant (t)	50
Vitesse maximum opérationnelle (kt)	300
Vitesse de croisière (mach)	0,68 - 0,72
Charge utile (t)	35
Allonge max (Nm)	4 700



