



SATT
PARIS-SACLAY
L'innovation en confiance

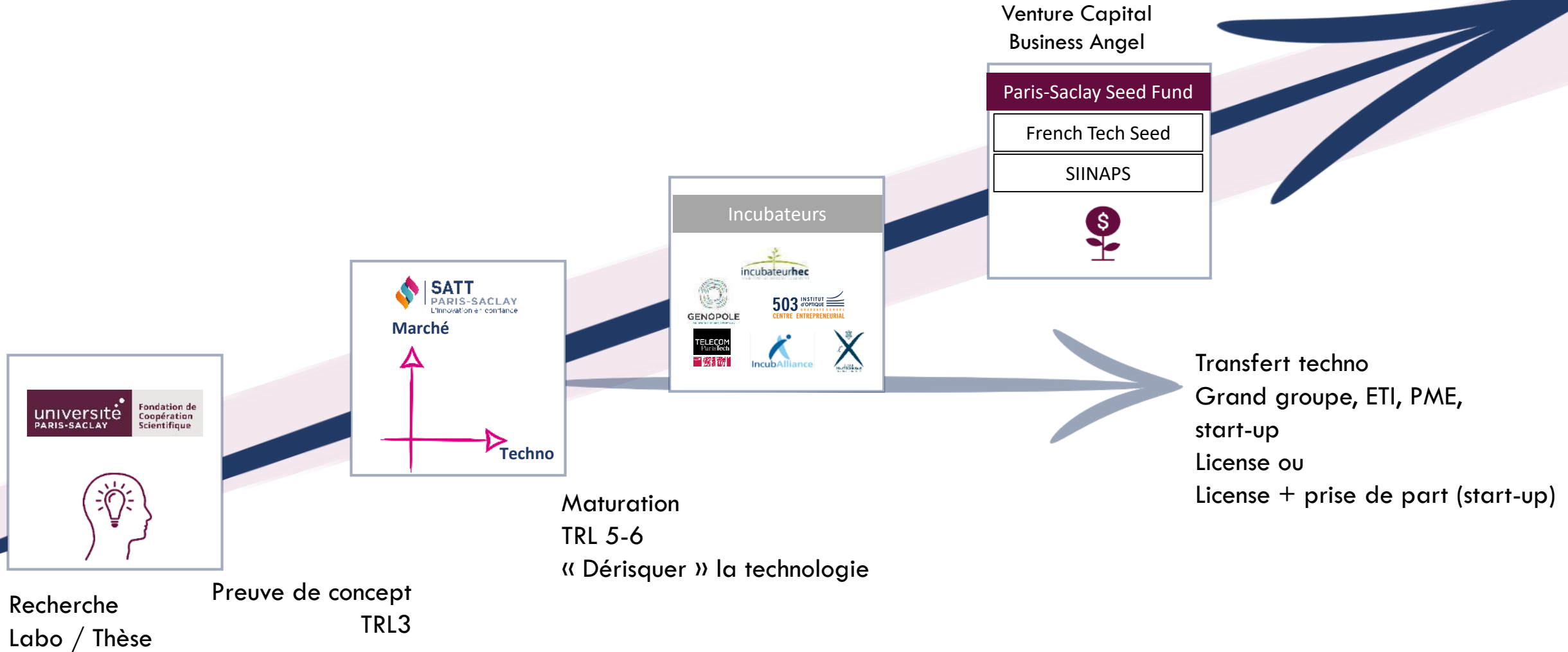
PRÉSENTATION SATT PARIS-SACLAY

Michael FOURNIER

Directeur général adjoint




LE RÔLE D'UNE SATT : DE L'IDÉE AU MARCHÉ



PARIS-SACLAY : 1 DES 8 PÔLES MONDIAUX DE L'INNOVATION




INVESTISSEMENTS DE L'ETAT

 **3 Md €** pour les programmes de formation, recherche et innovation

 **1,5Md €** pour les projets immobiliers universitaires

 **1Md €** pour les laboratoires et équipements d'excellence

15% de la recherche française et 20% d'ici 2020

 **6 médailles Fields**
3 prix Nobel

 **19 établissements de recherche et enseignement**

11 000
chercheurs

5 500
doctorants

65 000
étudiants

300
laboratoires

Source : Université Paris-Saclay 2017

FOCUS SUR LA STRUCTURE



CRÉATION

Juillet 2014



EFFECTIF

46 pers. dont 14 ingénieurs maturation



ACTIONNAIRES

Fondation de Coopération Scientifique

Groupe Caisse des Dépôts et BPI France



LOCALISATION

Orsay



CAPACITÉ D'INVESTISSEMENT

66 M€



INVESTISSEMENTS RÉALISÉS

24M€ / 52 projets



LA SATT PARIS-SACLAY : 4 ANS DÉJÀ !



19
organismes
de recherche actionnaires
ou conventionnés



500
équipes
de recherche rencontrées



52
projets
en maturation



75%
projets avec
industriel identifié



24M€
depuis 2014



300
partenaires
industriels



70
mises en relation
entreprises-laboratoires



14
start-ups créées
+80 emplois



+110
prestations réalisées
pour 2,2M€



86%
satisfaction globale

3 MÉTIERS AUX FORTES COMPLÉMENTARITÉS



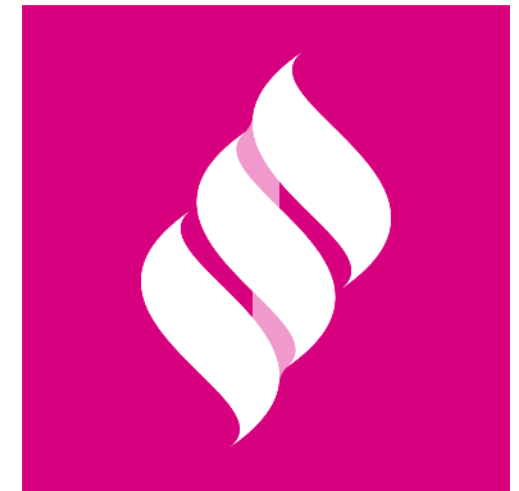
Prestations de services

Apporter conseils
et services aux innovateurs



Maturation de projets

Transformer
les technologies en produits



Relation entreprises-laboratoires

Stimuler
la R&D des entreprises

FOCUS SUR LA MATURATION

TRANSFORMER
LES TECHNOLOGIES EN PRODUITS





D'UNE DÉTECTION VERS UNE MATURATION

Cellules de valorisation



Financer ces développements
et être accompagné
vers un transfert (industriel)
ou une création de start-up



Investir dans les innovations du Cluster Paris-Saclay

- Ticket moyen de 450k€ sur 18 mois finançant :
 - Développements techniques et scientifiques
 - Frais de PI – maintien et dépôts
 - Recrutement de personnel dédié



Valoriser les innovations

- Positionnement de la technologie sur son marché et différenciation vis-à-vis de la concurrence
- Création de start-up ou prospection de l'exploitant industriel

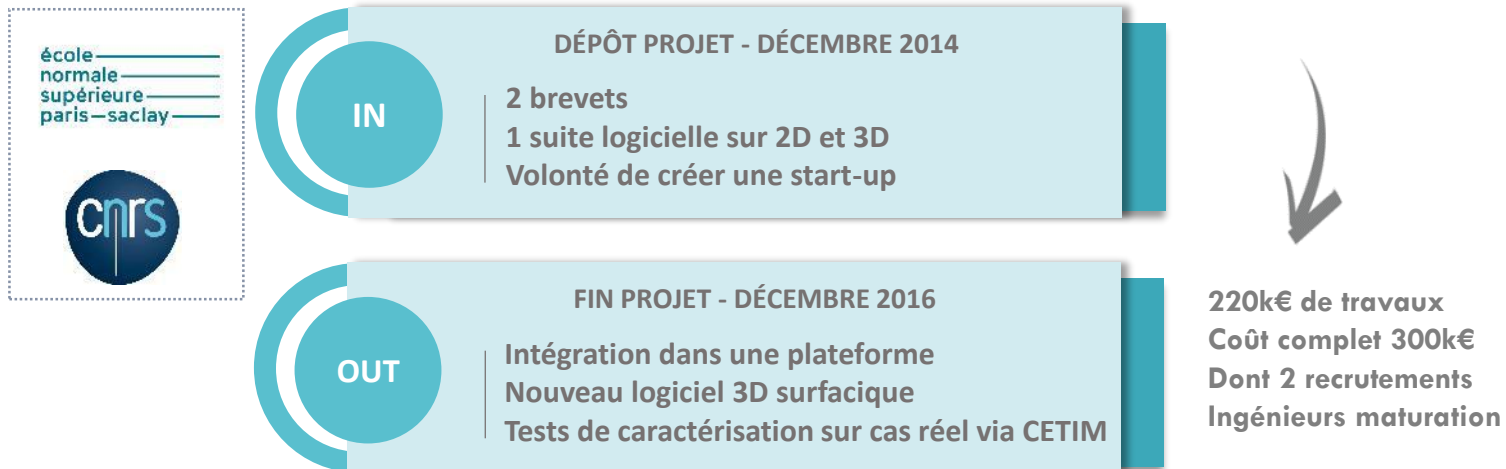


Contractualiser avec l'exploitant

- Négociation des licences
- Gestion des contrats avec les établissements



DU PROJET MEDICINE A LA START-UP EIKOSIM



EIKOSIM EN CHIFFRES



9 emplois

CA 2017 : 177k€



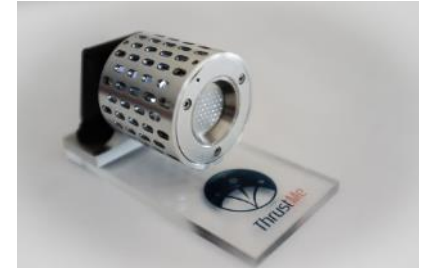
Lauréat Concours i-Lab 2017
Spring 2018 : Meilleur pitch industrie 4.0
Viva Technology 2018 : Prix Airbus Meilleure start-up

« La SATT a été pour nous le chaînon manquant entre la techno et le produit ! »

Florent Mathieu, CEO EIKOSIM

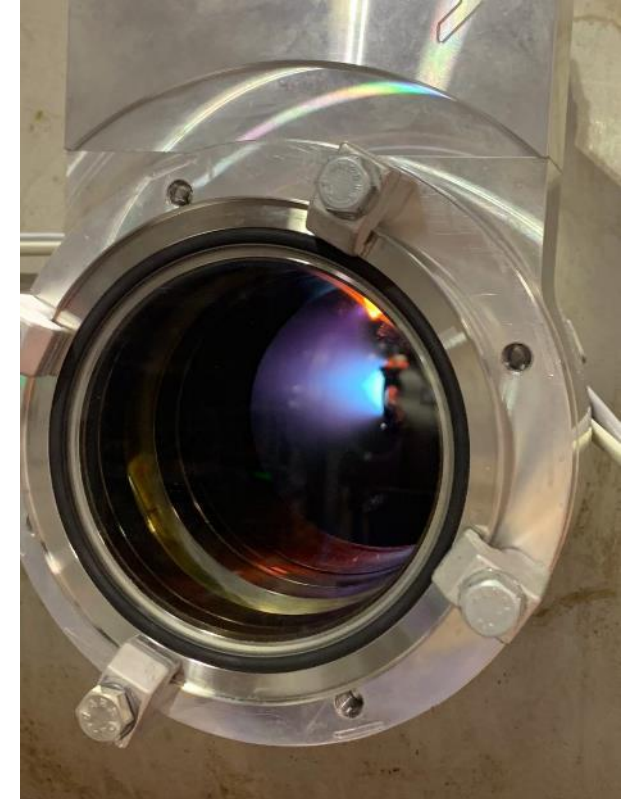


- Porteurs du projet
 - 1 directeur de recherche CNRS => CEO
 - 1 post-doc embauché pour la 1^{ère} phase de prématuration, financé par l'UPSaclay, en provenance d'Ukraine
 - Groupe de mentors expérimentés en entrepreneuriat
- 18 mois de développement – 586 k€ financés par la SATT
 - 2 ingénieurs maturation embauché par la SATT encadrés par le chercheur
 - 2 brevets
- Mobilisation d'autres financements pour poursuivre l'aventure
 - Grand prix ILab en 2017
 - Levée de fonds de 1,7 M€ en 2017
 - Instrument SME en 2018 : 2,4 M€





- Porteurs du projet
 - 1 chercheur de la PIT OVSQ => directeur technique
 - 2 étudiants de Polytechnique :
 - 1 profil technique
 - 1 profil business
 - 1 entrepreneur expérimenté : ingénieur formé à la finance
- 18 mois de développement – 620 k€ financés par la SATT
 - 2 ingénieurs maturation embauché par la SATT encadrés par le chercheur
 - 2 brevets
- Mobilisation d'autres financements pour poursuivre l'aventure
 - Grand prix ILab en juillet 2018
 - Levée de fonds de 3,5 M€ en septembre 2018
 - Lauréat du concours d'innovation de la BPI en février 2019 : 1,55 M€





PROCESSUS DE SÉLECTION

Quand et comment
déposer votre projet ?



1. Dossier



2. Validation par cellule de valorisation



PRÉSÉLECTION

- Premier avis sur le potentiel marché
- Benchmark
- Robustesse de la PI
- Motivation de l'équipe

1 MOIS



DOSSIER D'INVESTISSEMENT

- Description du background scientifique
- Audit PI
- Etude croisement technologique/marché
- Plan de travail et budget

COURT : 2 MOIS* / LONG : 5 MOIS**



SÉLECTION

- Adéquation besoin marché/solution proposée
- Potentiel de retour sur investissement

1,5 MOIS



CONTRACTUALISATION

- Rédaction contrats
- Recrutement IM
- Appels d'offres



3. Dépôt



4. Plateforme web :

<https://pleiade.satt-paris-saclay.fr/>

MERCI DE VOTRE ATTENTION

AVEZ-VOUS DES QUESTIONS ?

