



Les jeunes : quels enjeux démographiques pour la défense nationale ?

Rencontres Économiques de la Défense n°9
CARRELET P., CALZADA C.
DAF/QEFI/OED
21 septembre 2017

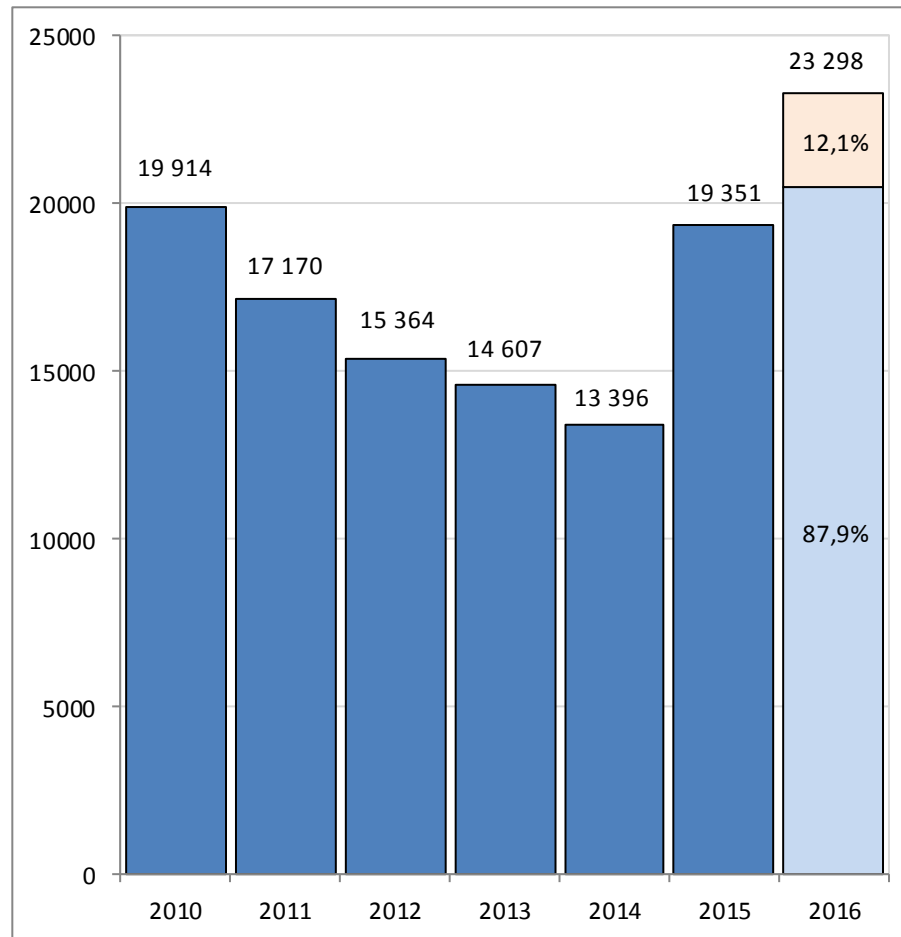
Enjeux

Recrutement

- Besoin annuel de renouvellement
 - Entre 15 000 et 20 000 militaires recrutés directement par an
 - 1,1% des hommes et 0,2% des femmes des jeunes 20-24 ans en 2016
- Sur-représentativité masculine
 - 88 % d'hommes vs 12 % de femmes en 2016
- Des militaires du rang (MDR) en majorité
- 70 % des militaires et 100 % des militaires du rang sont des contractuels

Enjeux

Nombre annuel de militaires recrutés directement

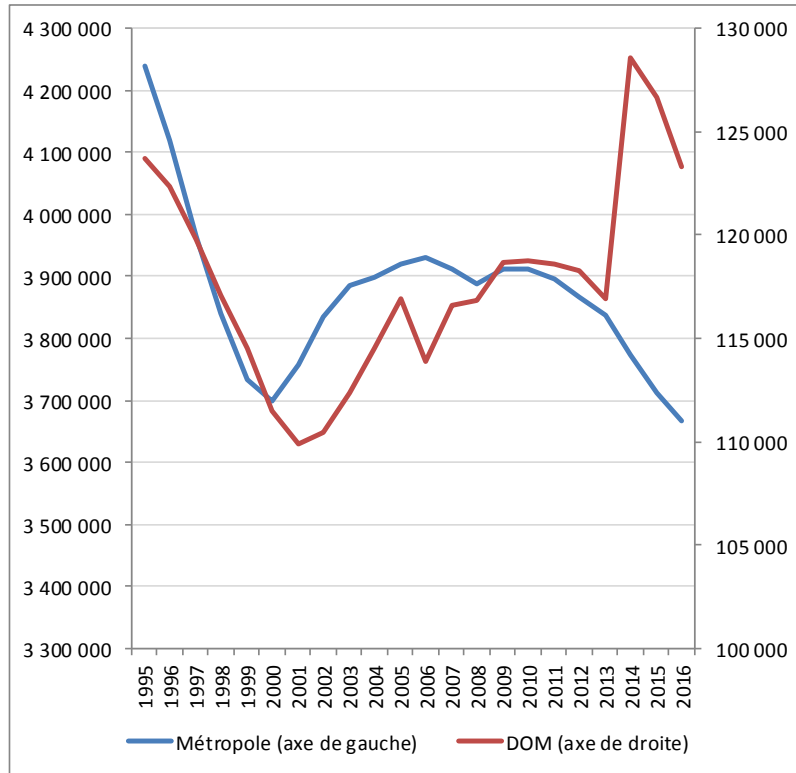


Champ : ensemble du personnel militaire recruté sous PME A Défense.

Source : DRH-MD/SPP-RH/PEP.

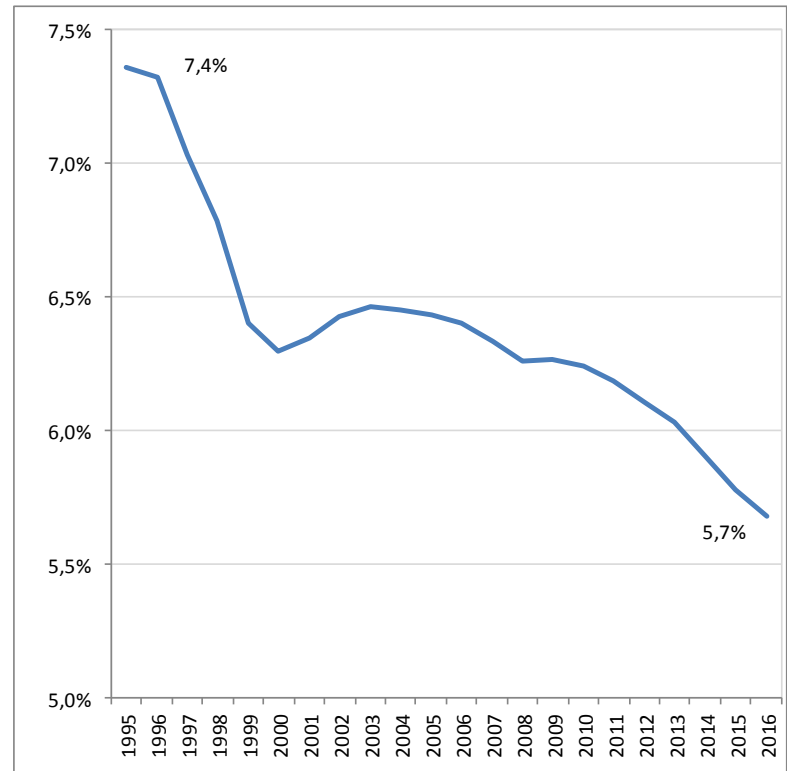
Situation démographique des jeunes de 20-24 ans

Population des 20-24 ans



Part des 20-24 ans dans la population totale

France entière



Estimation de population au 1er janvier.

Données actualisées au 17 janvier 2017.

Source : Insee - Estimations de population.

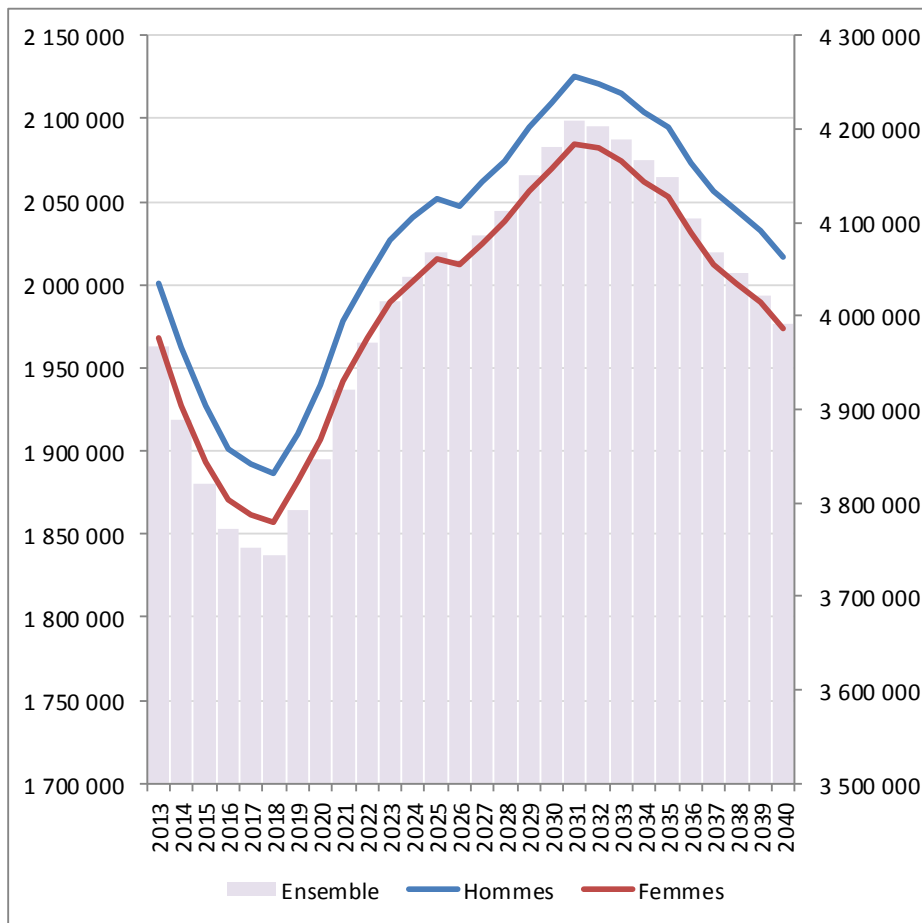
Projections France, 2030-2040

- Projections démographiques à long terme pour la France (Insee), renouvelées tous les 5 ans (2001, 2006, 2010, 2016)
- Nouvelles tendances :
 - légère révision à la hausse de la fécondité, liée au maintien du taux de fécondité entre 2,05 et 2,10 et à une progression plus lente de l'âge de la maternité
 - révision à la baisse du solde migratoire, en raison de départs à l'étranger plus nombreux
 - révision à la hausse de l'espérance de vie, plus marquée pour les hommes que pour les femmes

Projections France, 2030-2040

Projections du nombre de 20-24 ans par sexe

Scénario central

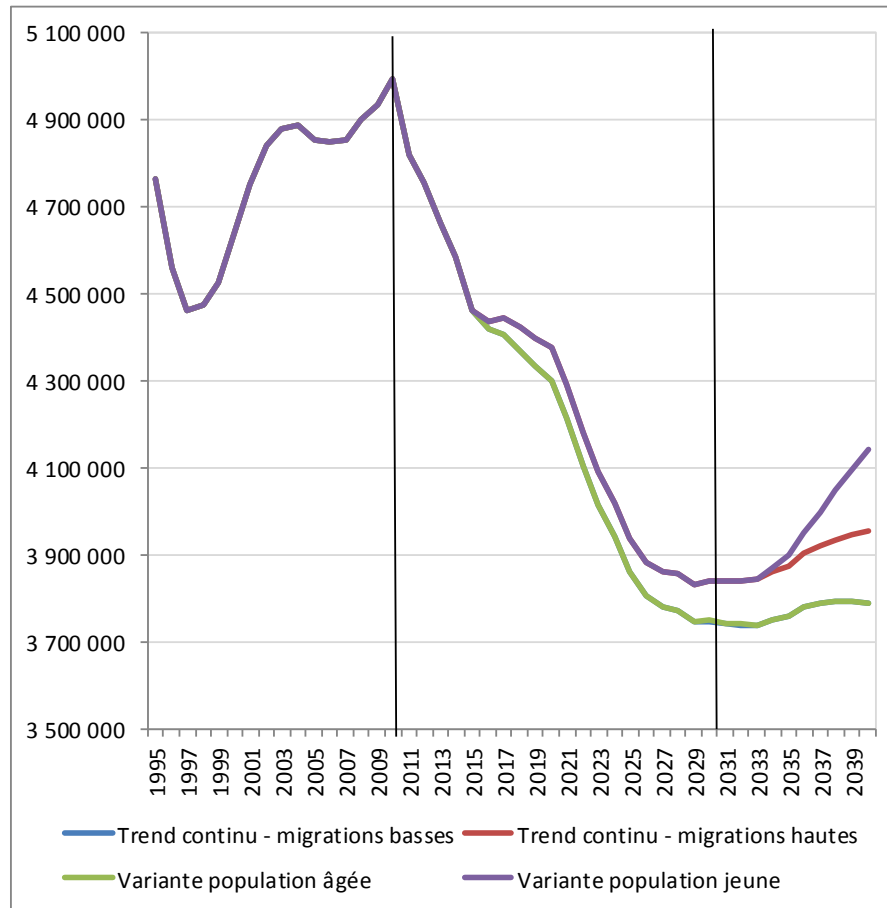


Champ : France y compris Mayotte.

Source : Insee, estimations de population et projections de population 2013-2070.

Projections Allemagne, 2030-2040

Projections Allemagne de la population des 20-24 ans



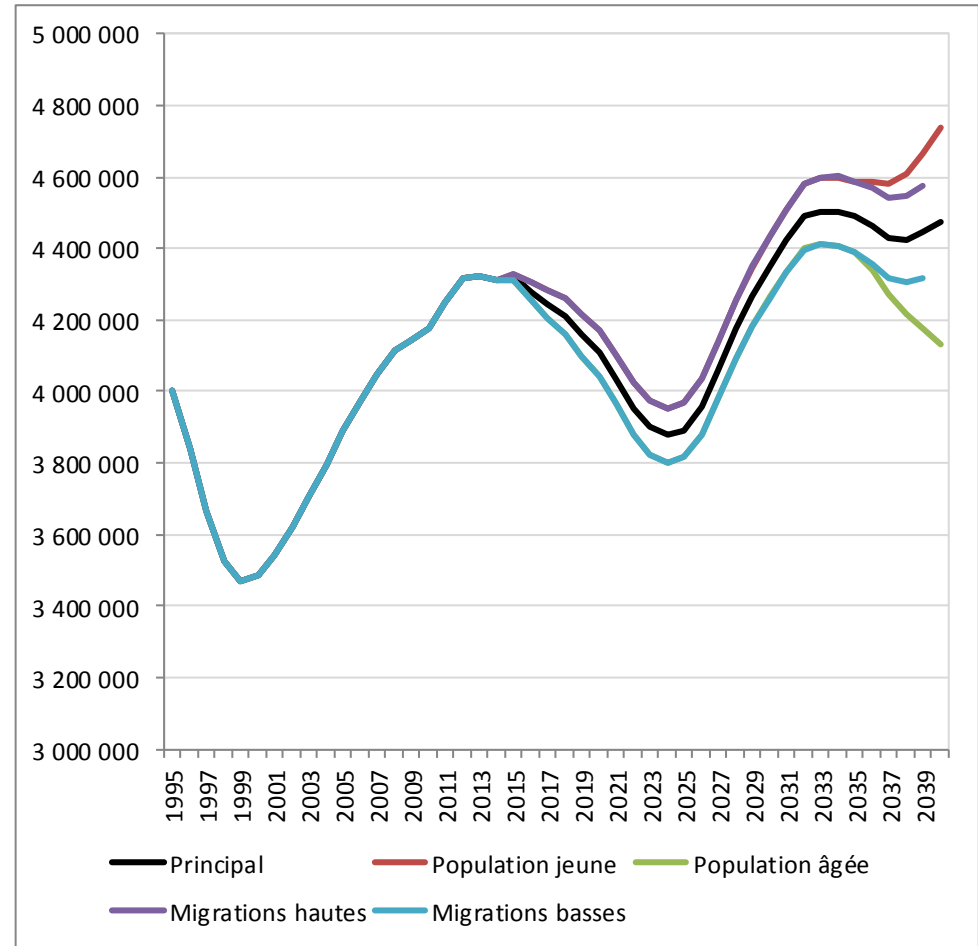
Champ : Allemagne.

Bevölkerungsentwicklung bis 2060.

Source : © Statistisches Bundesamt (Destatis), 2017.

Projections Royaume-Uni, 2030-2040

Projections Royaume-Uni de la population des 20-24 ans



- Progression forte entre 1999 et 2015
- Chute jusqu'en 2025 avant rebond
- Tendances cycliques

National Population Projections: 2014-based projections (2015).

Source : Office for National Statistics.

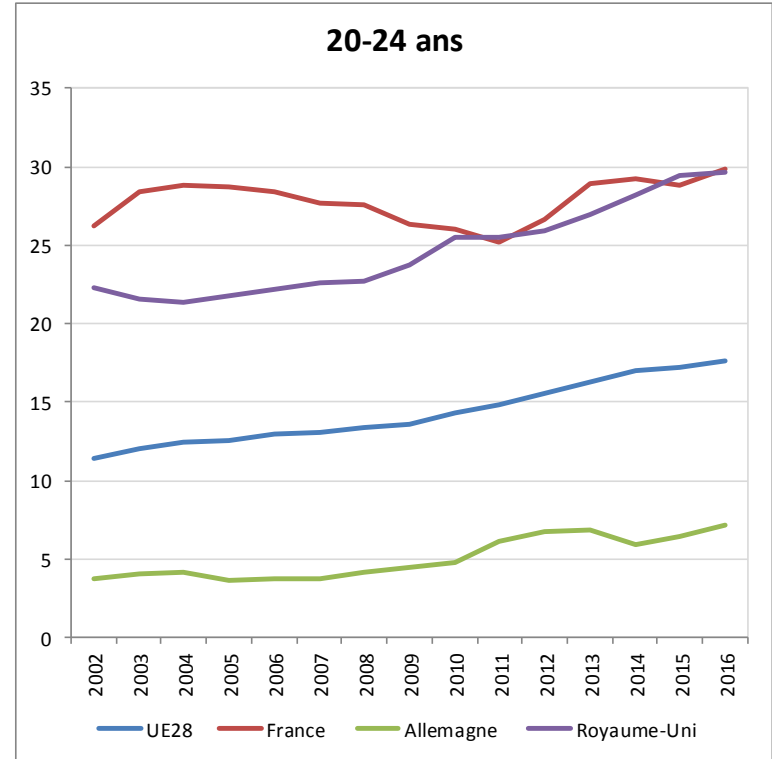
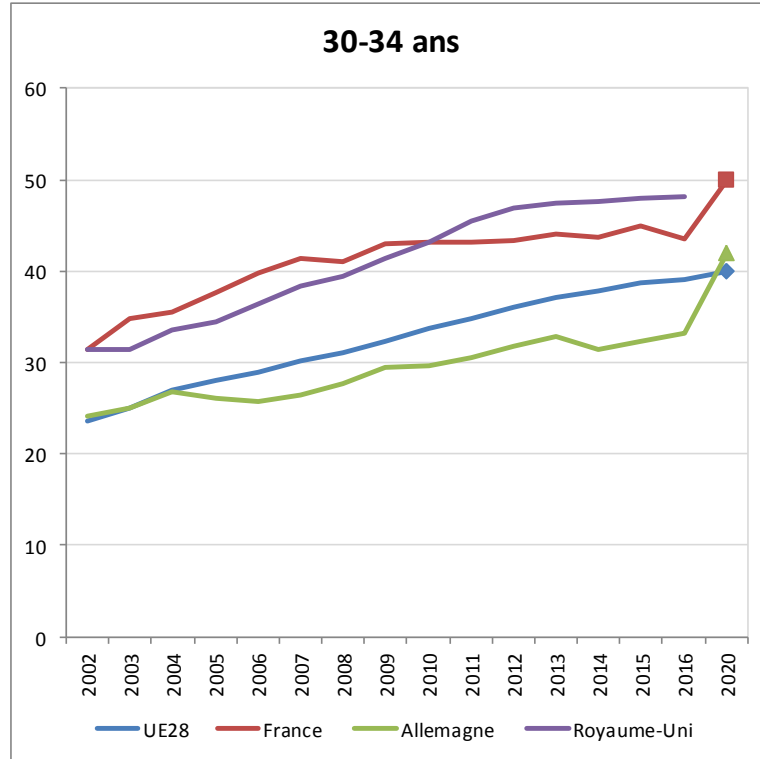
Projections France, Enseignement supérieur

- En 2025, 2 912 000 inscriptions d'étudiants seraient recensées dans l'enseignement supérieur français, soit 360 900 inscriptions de plus qu'en 2015, (+ 14,1 %)
- L'objectif de la stratégie Europe 2020 est qu'au moins 40 % des 30-34 ans dans l'UE obtiennent, d'ici 2020, un diplôme d'enseignement supérieur
 - ❖ France : 43,6% (2016), 50 % (2020)
 - ❖ Allemagne : 33,2% (2016), 42 % (2020)
 - ❖ Royaume-Uni : 48,1% (2016), pas d'objectif national pour le RU

Projections France, Enseignement supérieur

Diplômés de l'enseignement supérieur

% de personnes ayant terminé avec succès des études supérieures.



* L'objectif national pour l'Allemagne inclut l'enseignement post-secondaire non supérieur (niveau 4 de la CITE 1997).

** Pas d'objectif national pour le Royaume-Uni.

Source : Eurostat.

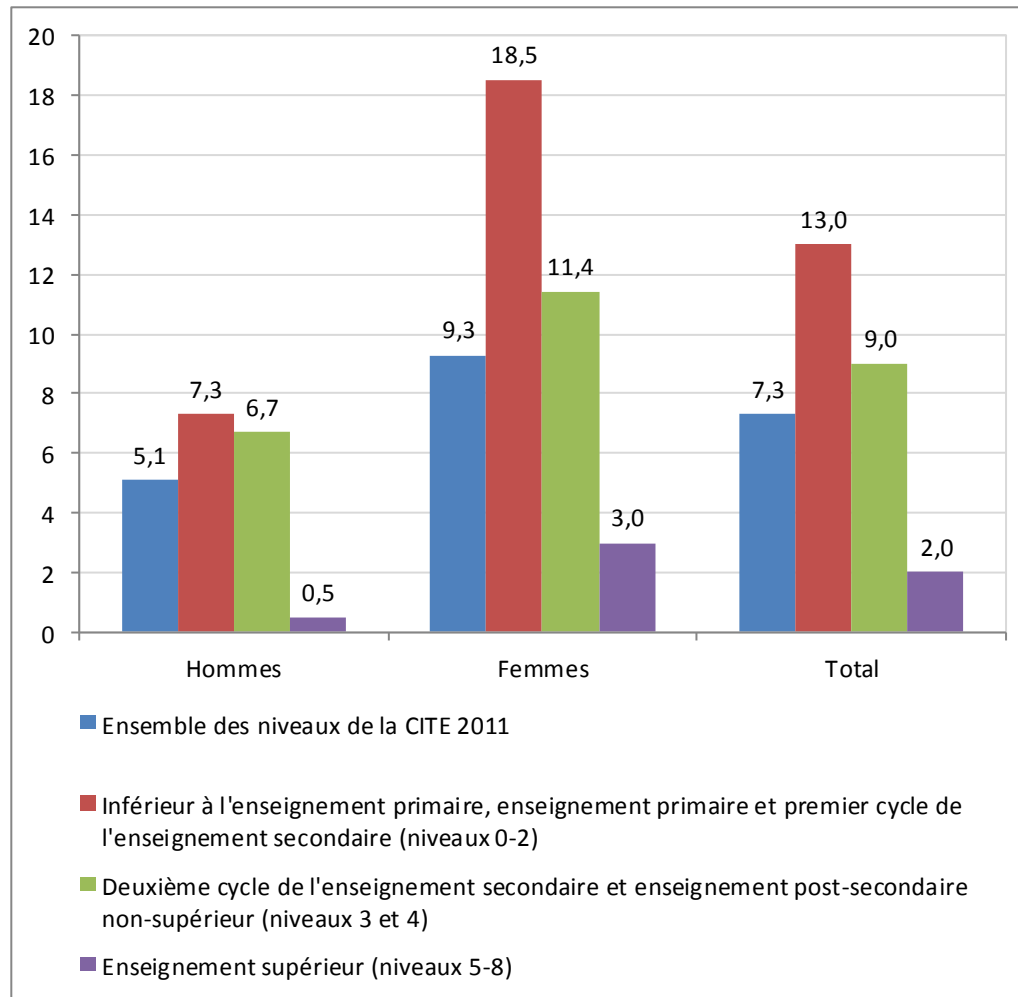
Situation, Etat de santé

- 7,3% d'obèses parmi les 20-24 ans en France en 2014 (6,5 %, UE28)
- Taux d'obésité en hausse avec l'âge, en baisse avec le niveau d'éducation

Situation, Etat de santé

Proportion d'adultes obèses en France en 2014 par sexe et niveau d'éducation

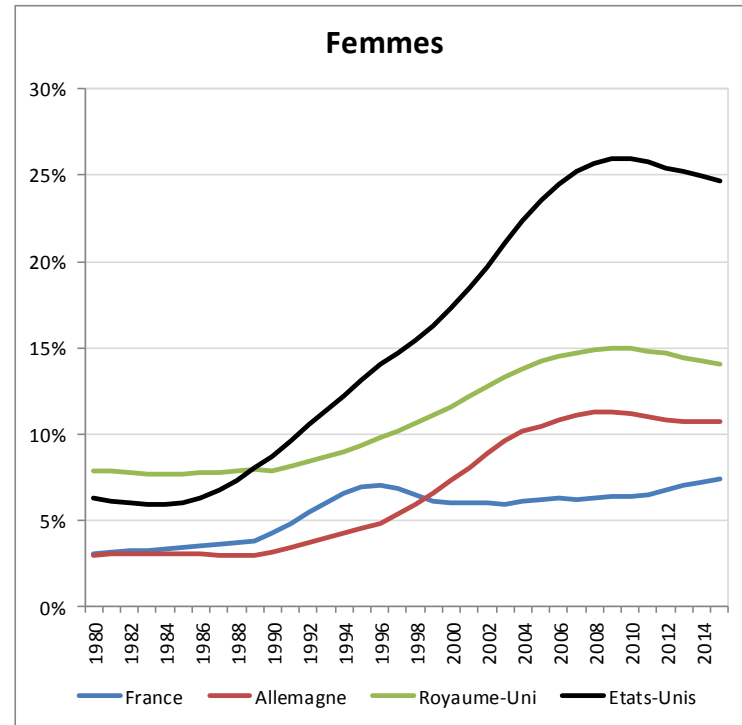
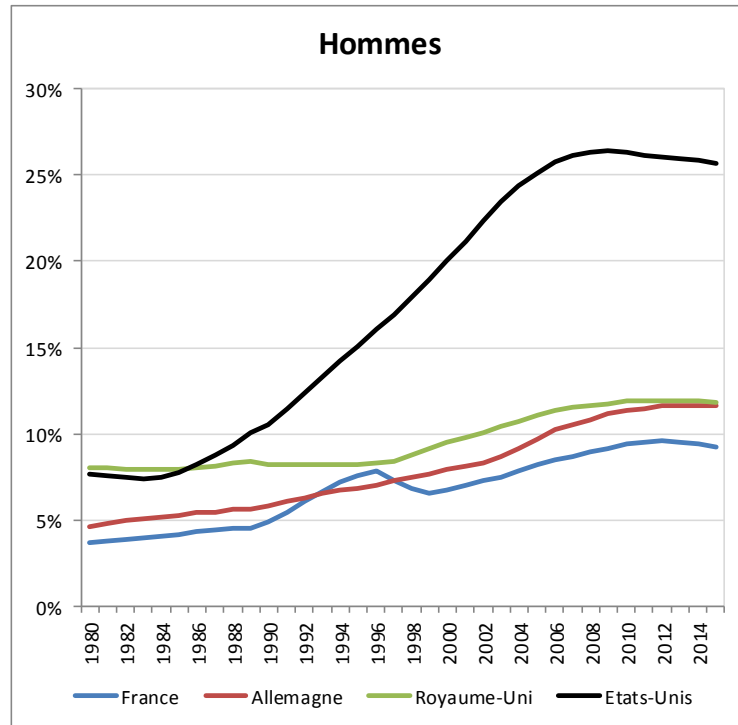
20-24 ans, %



Source : Eurostat.

Situation, Etat de santé

Prévalence de l'obésité chez les personnes âgées de 20-24 ans



Obese persons have a BMI greater than or equal to 30.

Source : Global Burden of Disease Study 2015. Global Burden of Disease Study 2015 (GBD 2015) Obesity and Overweight Prevalence 1980-2015. Seattle, United States: Institute for

Tendances, Etat de santé

Prévalence de l'obésité chez les personnes âgées de 20-24 ans

	2015	2030e	2040e
Hommes			
France	9,3%	12,8%	14,7%
Allemagne	11,7%	15,2%	17,5%
Royaume-Uni	11,8%	14,2%	15,7%
Etats-Unis	25,7%	39,8%	46,7%
Femmes			
France	7,4%	9,3%	10,5%
Allemagne	10,7%	16,7%	19,8%
Royaume-Uni	14,1%	19,6%	22,3%
Etats-Unis	24,6%	39,1%	46,2%

e : estimations.

Source : Global Burden of Disease Study 2015. Global Burden of Disease Study 2015 (GBD 2015) Obesity and Overweight Prevalence 1980-2015. Seattle, United States: Institute for Health Metrics and Evaluation (IHME), 2017.

Situation, Etat de santé

- Tabagisme chez les 20-24 ans
- Des différences importantes selon les pays, 12 points au dessus de la moyenne européenne en France
- Le tabagisme est plus courant chez les hommes
- La proportion de fumeurs diminue avec le niveau de diplôme

Situation, Etat de santé

Proportion de fumeurs actuels chez les 20-24 ans en 2014

%

	Non-fumeur	Fumeur quotidien	Fumeur occasionnel	Fumeur actuel
Hommes				
UE(28)	65,3	25,4	9,4	34,7
Allemagne	68,7	19,1	12,2	31,3
France	53,4	35,6	10,9	46,6
Royaume-Uni	78,3	17,1	4,6	21,7
Femmes				
UE(28)	74,2	18,5	7,3	25,8
Allemagne	73,4	16,5	10,0	26,6
France	63,0	29,3	7,7	37,0
Royaume-Uni	79,4	16,7	3,9	20,6

Source : Eurostat.

Situation, chômage des jeunes

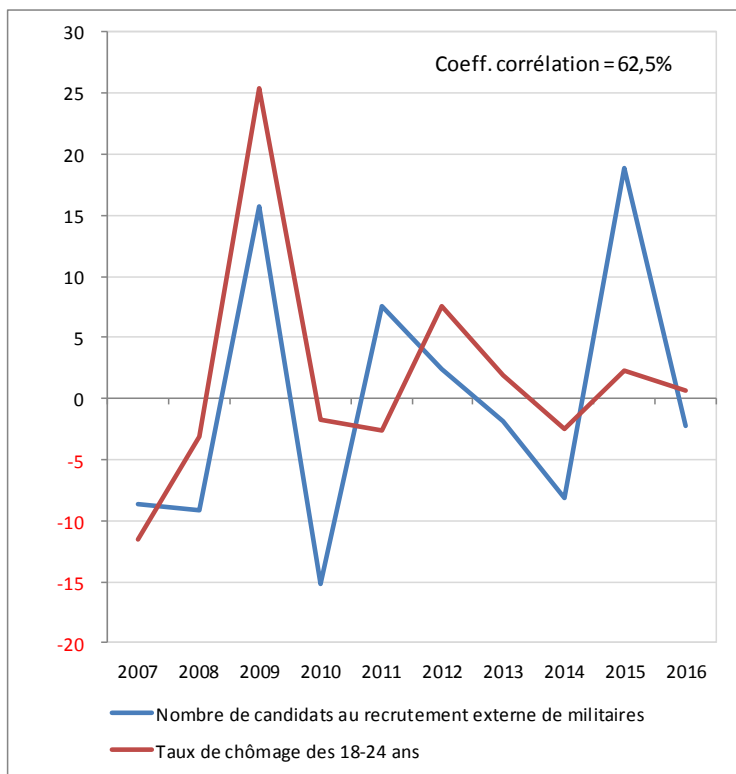
- Le taux de chômage des jeunes 20-24 ans est élevé : 24,1% (2016)
- La part des jeunes au chômage, demeure plus élevée en France qu'en moyenne dans l'UE (14,7%, 2016)
- La part des jeunes qui ne sont ni en emploi, ni en études, ni en formation (NEET) reste élevée en France (11,9% en 2016), et n'a pas baissée depuis 2013 contrairement à d'autres pays européens (Belgique, Italie, Espagne)

Situation, chômage des jeunes

- Existence d'une corrélation positive entre le taux de chômage et le nombre de candidats au recrutement externe

Relation taux de chômage et candidats au recrutement externe de militaires

Taux de variation annuel (%)



Champ : hors Gendarmerie.

Sources :

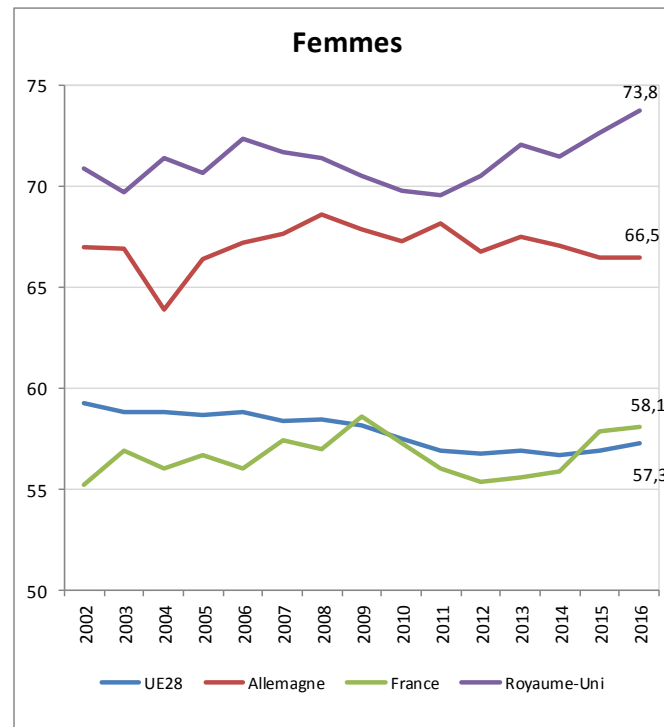
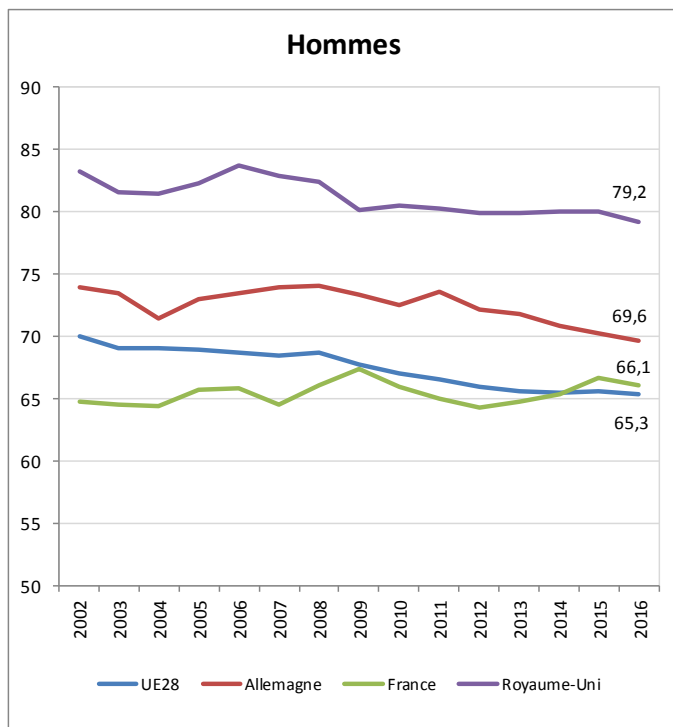
* Taux de chômage au sens du BIT - Ensemble des moins de 25 ans - France métropolitaine - CVS, Insee.

* Réponses au questionnaire annuel adressé aux forces armées par le HCECM.

Situation, taux d'activité

- Progression du taux d'activité plus forte chez les femmes que chez les hommes en France
- Des niveaux très différents d'un pays à l'autre

Taux d'activité par sexe chez les 20-24 ans
%

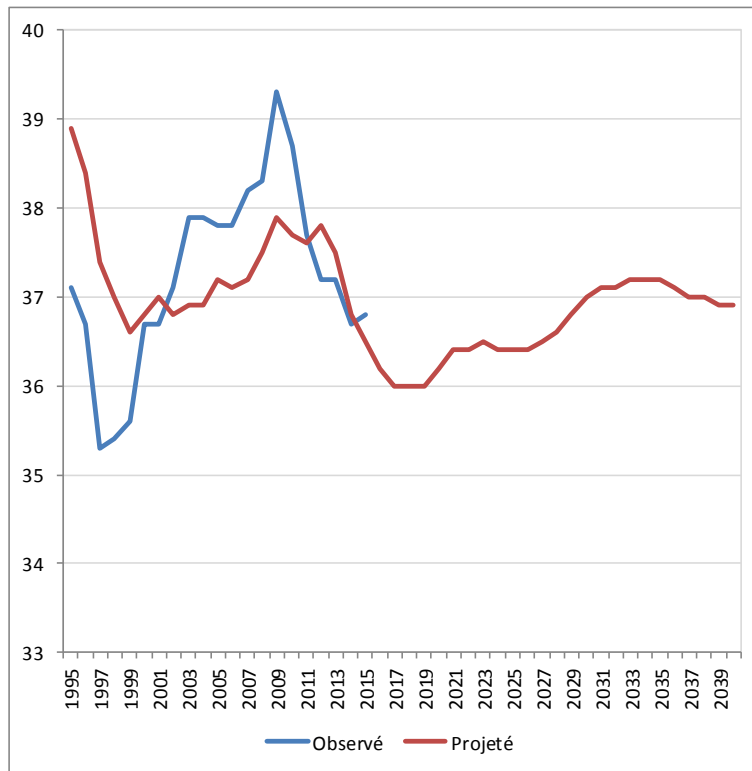


Source : Eurostat.

Tendances, population active

- Projections de population active en France (Insee)
- Le taux d'activité des 15-24 ans progresserait d'1 point jusqu'en 2030, pour se stabiliser ensuite (scénario central)

Taux d'activité des 15-24 ans
%



Champ : population des ménages de 15 ans ou plus en âge courant ; France hors Mayotte de 1991 à 2013, France à partir de 2014.

Source : projections de population active 2016-2070, Insee.

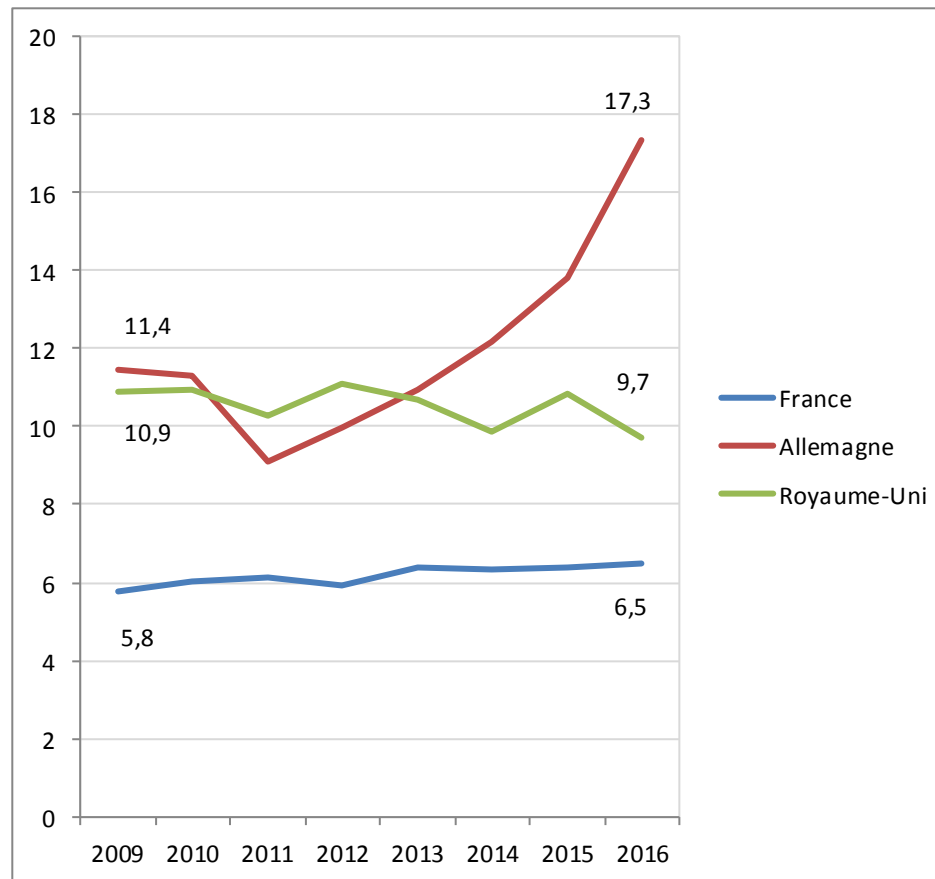
Situation, population de nationalité étrangère

- Part de la population de nationalité étrangère dans la population des jeunes de 20-24 ans : des niveaux et tendances différentes selon les pays
- La part de la population de nationalité étrangère dans le vivier des jeunes devrait être en constante augmentation
- Ex. Royaume-Uni :
 - 31,5% des jeunes de - 18 ans en 2011 sont issus de minorités ethniques au Royaume-Uni
 - L'armée britannique compte en 2017, 7,2% de BAME, en progression
- Un haut niveau d'intégration des populations de nationalité étrangère dans l'armée peut être le signe d'une forte intégration dans la nation ...
- ... mais le recrutement de populations de nationalité étrangère peut également soulever la question des conflits de loyauté sur les théâtres d'opération extérieure

Situation, population de nationalité étrangère

Part des étrangers* dans la population totale des jeunes de 20-24 ans

* Pays étranger et apatrides.



Source : Eurostat.

Tendances, lien Armée-Nation

- Des modèles différents
- Royaume-Uni : reconnaissance spécifique et juridique du statut du militaire et des relations que ce dernier entretient avec la nation et le politique (*Military Covenant*, 2000)
- Allemagne : aucune distinction, qui ne soit pas expressément indispensable et reconnue par la loi, n'est faite entre le citoyen en tenue civile et le citoyen en uniforme (*Innere Führung*, 1953)
- Des réponses différentes pour pallier aux difficultés de recrutement / fidélisation :
 - Allemagne : amélioration des conditions d'exercice des militaires (facilitation de la vie familiale et nouvelle organisation du temps de travail) (*Bundeswehr Aktiv Attraktiv Anders*, 2014)
 - Royaume-Uni : politique de développement de la réserve, augmenter la diversité
 - France : DSN-J, service militaire adapté, service militaire volontaire, Garde Nationale

Résumé

- La démographie ne sera pas un problème en France (contrairement à l'Allemagne) pour alimenter le vivier de recrutement jusqu'en 2030, malgré des facteurs contraires (obésité, enseignement supérieur, ...)
- Prospective difficile du marché du travail :
 - concurrence sérieuse pour le recrutement des jeunes qualifiés
 - gain salarial par rapport au privé
 - carrières contraignantes sur le plan familial
- Jeunes : moindre tolérance à l'effort, obésité, réticence à s'éloigner des groupes dont le jeune est affectivement proche (famille, tribu ...), métier dangereux ...
- Elargir le socle de recrutement : proportion de femmes, de citoyens européens, réserve ...

Merci de votre attention

Vos questions ...