

Les uniformes de la Grande Guerre.

Auteur : CPT Pétrequin.

Clichés fournis par l'auteur (droits réservés).

Ces photographies légendées permettent de comprendre et d'illustrer la variété des uniformes et des tenues en service pendant la guerre de 1914 – 1918.

VI. Génie.

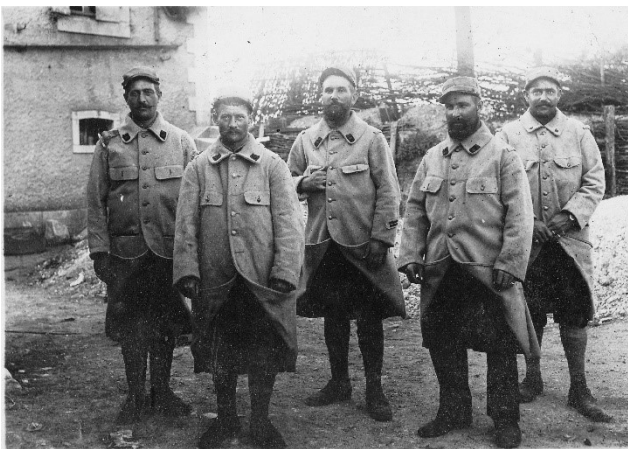


Fig. 1 : Ce groupe de sapeurs du 5^e régiment de génie de Versailles vient de percevoir leurs capotes « Poiret » de drap bleu horizon : ils ont cousu, chacun à sa manière, les pattes de col des anciens effets.



Fig. 2 : Sapeur du 3^e régiment de génie d'Arras avant 1914. Sa fonction de conducteur fait qu'il porte une tenue de troupe montée.



Fig. 3 : Sapeurs du service des chemins de fer militaires en 1918, ce sont des employés des compagnies de chemin de fer : PLM, PO, Etat, Nord, Est et Midi. Leur spécialité est marquée par leur insigne de manche.



Fig. 4 : Sapeur du 4^e bataillon de réserve du génie vers 1915/16.