



La mise en réseau pour favoriser la recherche et le développement

Rencontres Economiques de la Défense
17 mars 2016

- ✈️ ASTech, pôle francilien sur l'aéronautique et le spatial
 - ➔ 280 membres, PME, ETI, Grands Groupes, Académiques et laboratoires de recherche, collectivités territoriales ... sous la tutelle de la DGA
 - ➔ 8 permanents
 - ➔ Des manifestations emblématiques : Espace ASTech sur le salon du Bourget, Aerospaces Days, Conférences et colloques, Missions à l'international, ...
 - ➔ 330M€ de projets collaboratifs de R&D
 - ➔ Un fonctionnement coordonné avec le Gifas
 - ➔ Un fonctionnement coordonné avec les 2 autres pôles aérospatiaux AV et Safe
 - ➔ Un fonctionnement coordonné avec d'autres dispositifs transfilières (CCI, SATT, IRT, PRIE, ...)

La mise en réseau pour favoriser la R&D – facile ?

- ✈ La coordination, la cohérence, la dynamique collective
 - ➔ A partir d'une vision partagée (Contrat de Performance)
 - ➔ Avec un objectif clair : Jusqu'à l'introduction de l'innovation sur le marché

- ✈ La juste affectation de la propriété intellectuelle

- ✈ La maîtrise des risques démontrée
 - ➔ Technologiques
 - ➔ Industriels

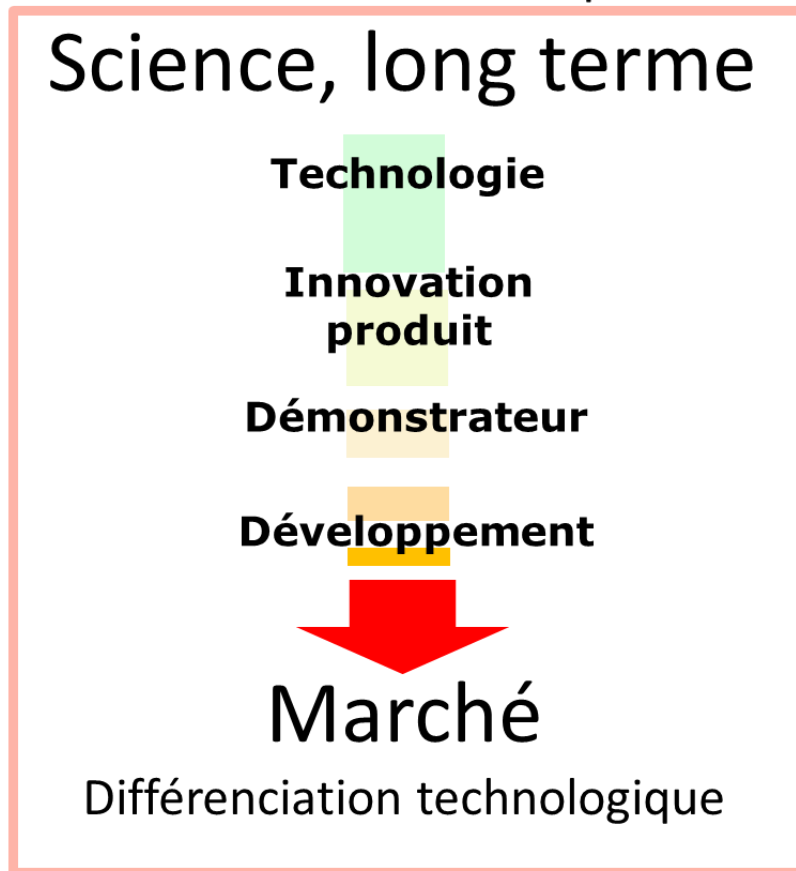
Une affaire de personnes – la confiance – autour d'un processus formalisé

- ✈ Des projets de R&D comme outils de transformation des réseaux
 - ➔ 330M€ de projets FUI, certes, un écosystème qui fonctionne, surtout
 - ➔ 75% de taux de succès au FUI

Une caricature utile – 2 modèles d'innovation

- Pièces structurantes versus pièces « autres » (~~secondaires~~)
- R&T stratégique versus innovation agile

➤ Modèle traditionnel top down



➤ Modèle innovant bottom-up



Les pôles : un réseau en faveur du développement agile mené par les PME et ETI de la filière

- ✈ La rapidité d'implémentation jusqu'au client final
 - ➔ La PI par la rapidité plus que par le brevet
 - ➔ La combinaison de technologies matures plus que le bas TRL
 - ➔ La maîtrise de la phase d'industrialisation au moyen de démonstrateurs

- ✈ L'agilité des PME et ETI valorisée tout au long du cycle de vie du produit
 - ➔ Amélioration incrémentale, les pièces « autres »

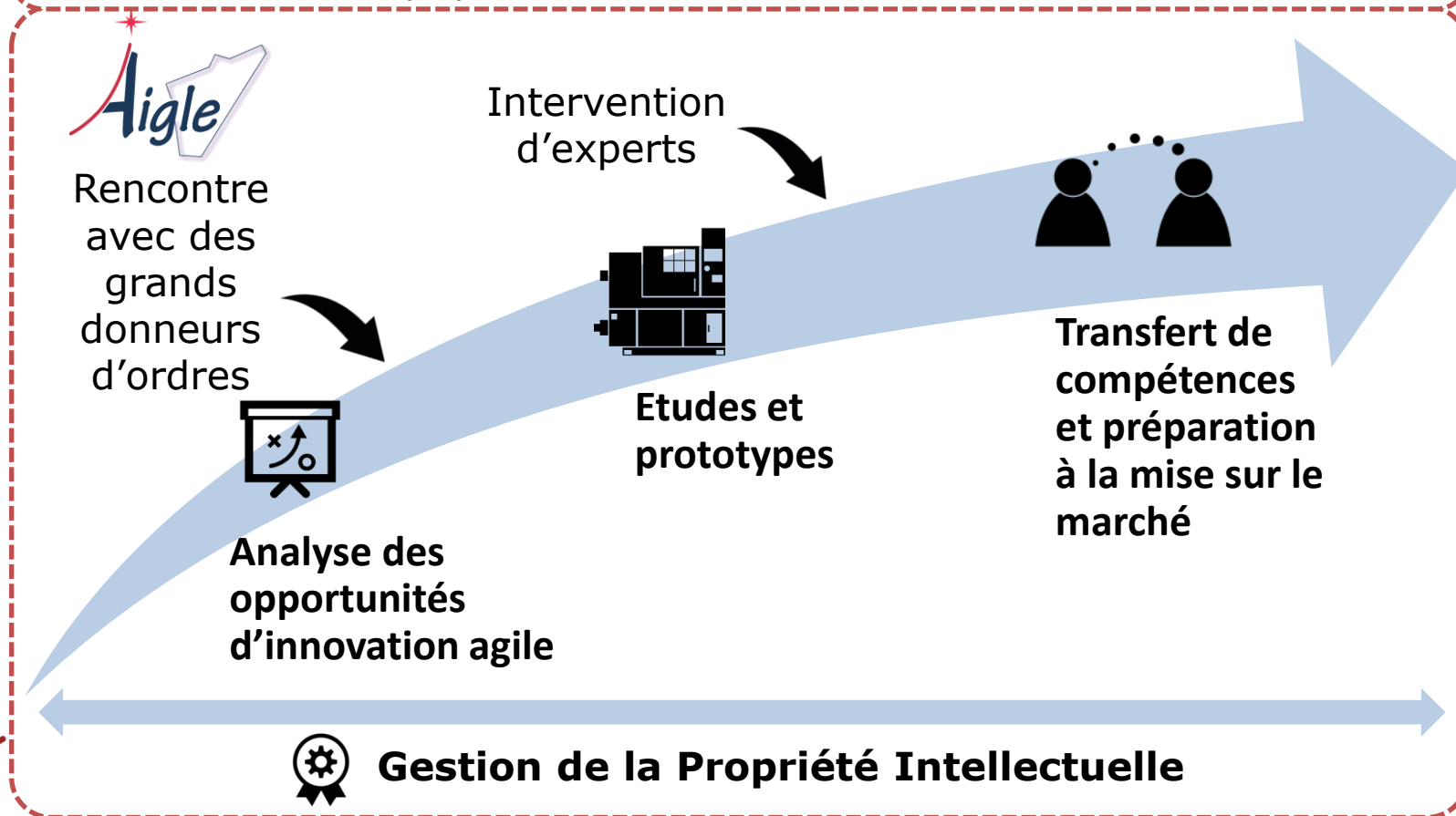
- ✈ La responsabilité des donneurs d'ordre pour accueillir ces innovations
 - ➔ Introduction en série

- ✈ La pertinence des dispositifs de soutien qui favorisent la rapidité
 - ➔ DGA Rapide

AIGLE-HAD, la mise en réseau pour l'innovation agile par les PME et ETI, auprès des grands groupes

- ➔ Avoir accès aux dernières technologies et à des compétences
- ➔ Protéger leur propriété industrielle
- ➔ Accélérer l'innovation jusqu'à la mise sur le marché

- ➔ Obtenir l'écoute des grands donneurs d'ordres et des éléments de cadrage fiables
- ➔ Se regrouper



PME de rang 1, 2 ou 3 souhaitant développer un projet propre innovant / au sein d'un projet collaboratif