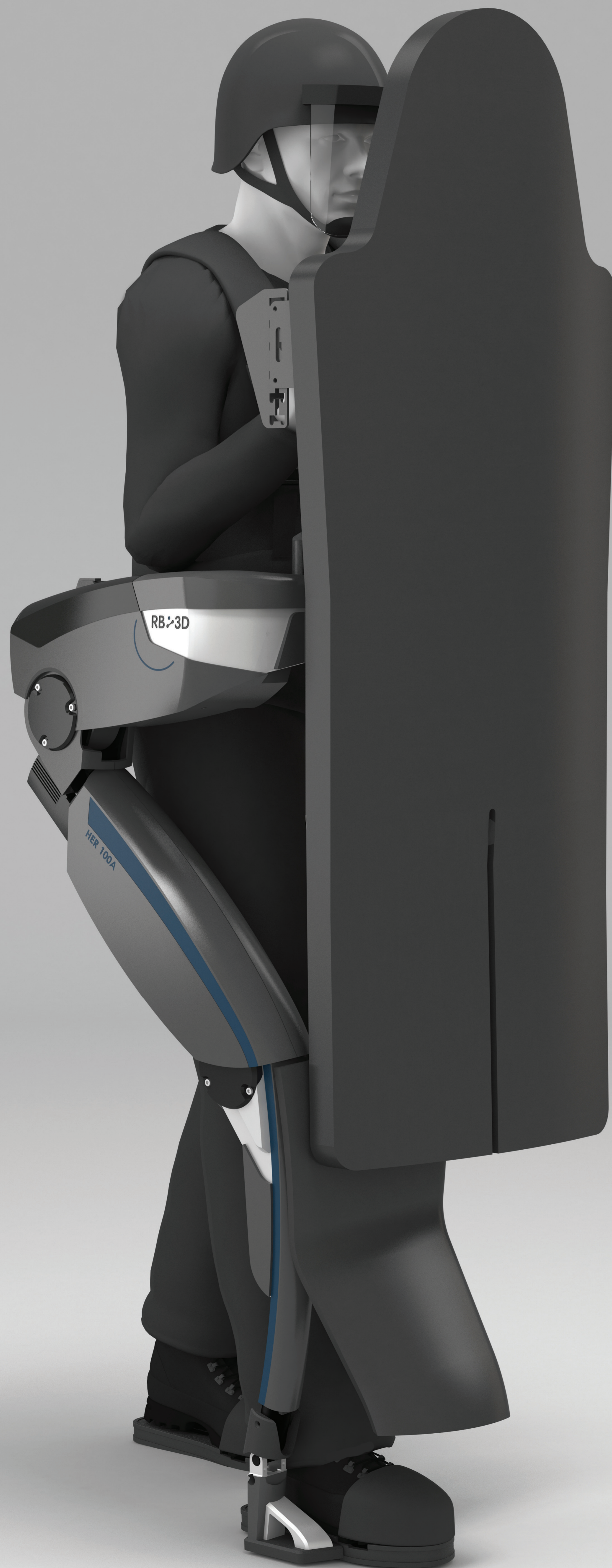


Une nouvelle version d'exosquelette pour les emplois à hauts risques

A new exoskeleton for high risk environments



MISSIONS

- Nouvelle architecture d'exosquelette permettant l'intégration d'éléments de protection balistique, radiologiques etc.
- Bulle de protection pour les soldats engagés dans des zones à hauts risques

PERFORMANCES

- Système intelligent qui détecte et accompagne les mouvements de l'utilisateur
- Mobilité accrue
- Capacité de port jusqu'à 100 kg

PERSPECTIVES D'APPLICATIONS

- Domaine militaire : démineur
- Domaine civil : pompiers, domaine NRBC, etc.

MISSIONS

- New exoskeleton architecture enabling the integration of ballistic protection features, radiological, and other
- Protection bubble for soldiers deployed in high-risk areas

FEATURES

- Smart system that detects and accompanies user's movements
- Increased mobility
- Carrying capacity up to 100 kg

PROSPECTS OF APPLICATIONS

- Military: mine clearance, CBRN
- Civil: firefighters, CBRN, etc.

