

2^e Séminaire TROUBLES PSYCHIQUES POST-TRAUMATIQUES

4 décembre 2013, École du Val-de-Grâce, PARIS



Cellule Médico Psychologique SERVAL

MC L. Caillet, Brest, Cne M. Devaux, Toulon

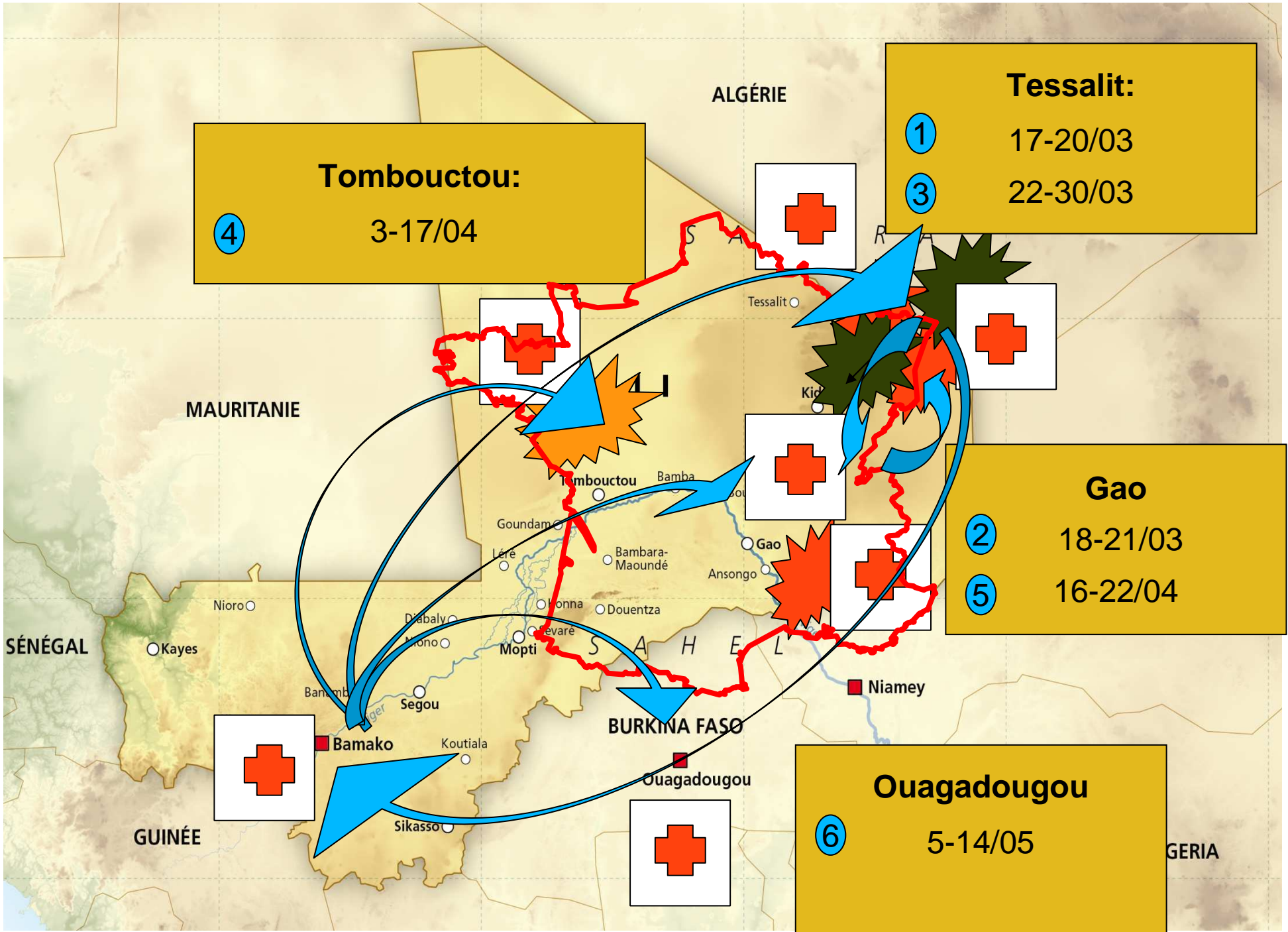
14 mars - 22 juin 2013

Sur le théâtre des « Opérations Psychiques »

- Une cellule à deux personnels est projetée lors de la phase « *exploitation en profondeur* ».
- Phase de combats meurtriers:
 - Combats rapprochés, zones piégées...
 - Détermination suicidaire des GAD, jeunes combattants...
 - Les Forces Françaises comptent 5 décès sur cette phase

Dispositif et contraintes de la manœuvre « psy »

- Personnel en poste fixe sur BAMAKO
 - **Permanence et précocité** d'un recours aux soins spécialisés.
 - Évaluation et prise en charge de **tous les rapatriés sanitaires**.
- Personnel mobile à partir de BAMAKO
 - Au profit des **groupes exposés**.
 - Veille constante et **actualisation du renseignement et de l'information** sur les situations d'expositions potentiellement traumatiques.
 - Établir un ordre de **priorité** sur les actions à mener.
 - Intervenir en fonction de la **disponibilité** opérationnelle des unités, des vecteurs, de l'intervenant.



Tombouctou:

4

3-17/04

Tessalit:

1

17-20/03

3

22-30/03

Gao

2

18-21/03

5

16-22/04

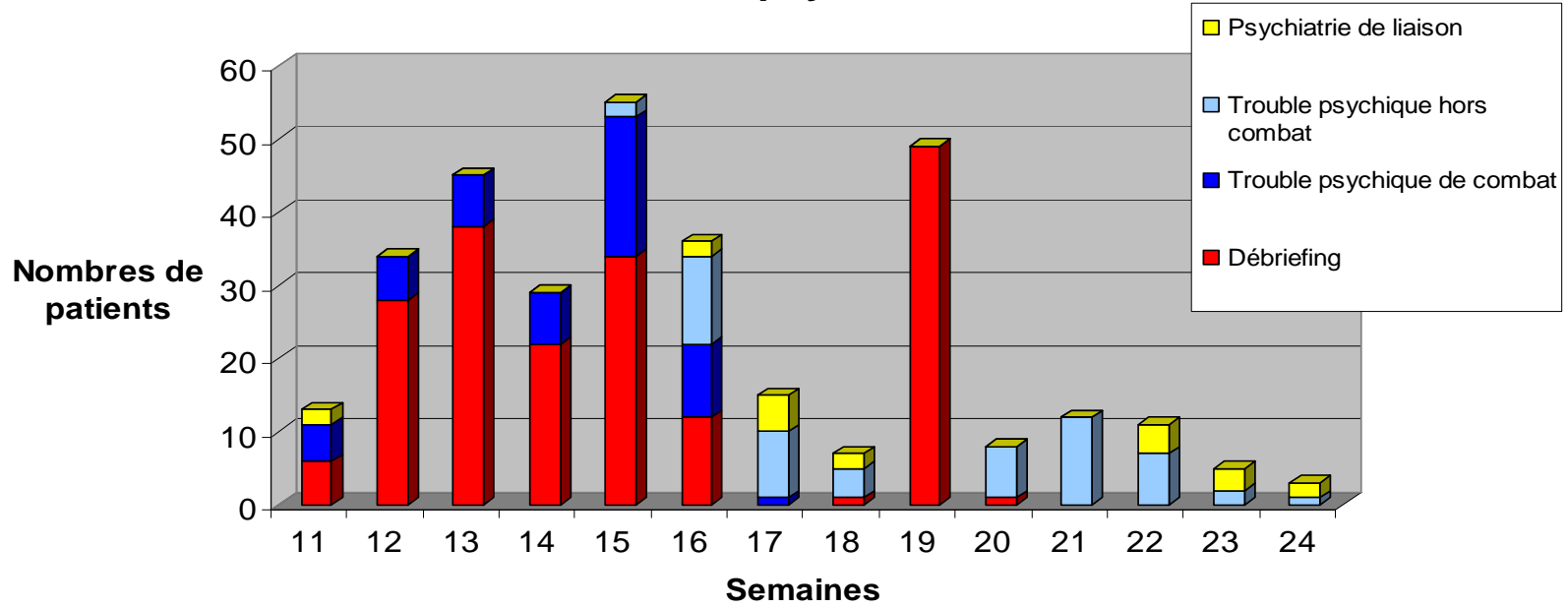
Ouagadougou

6

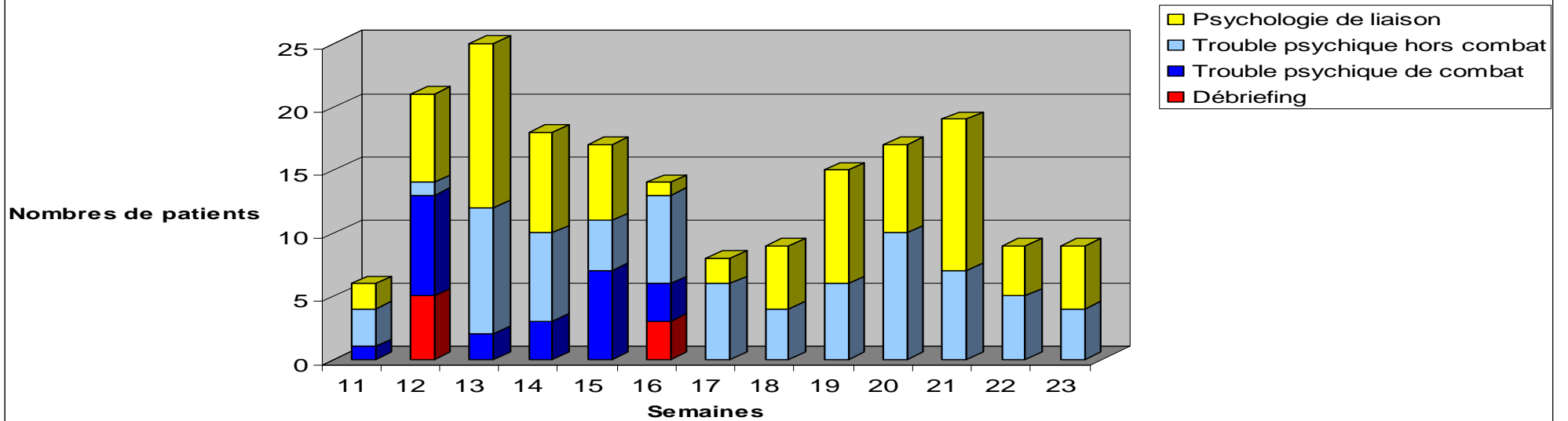
5-14/05



Activité psychiatre



Activité psychologue



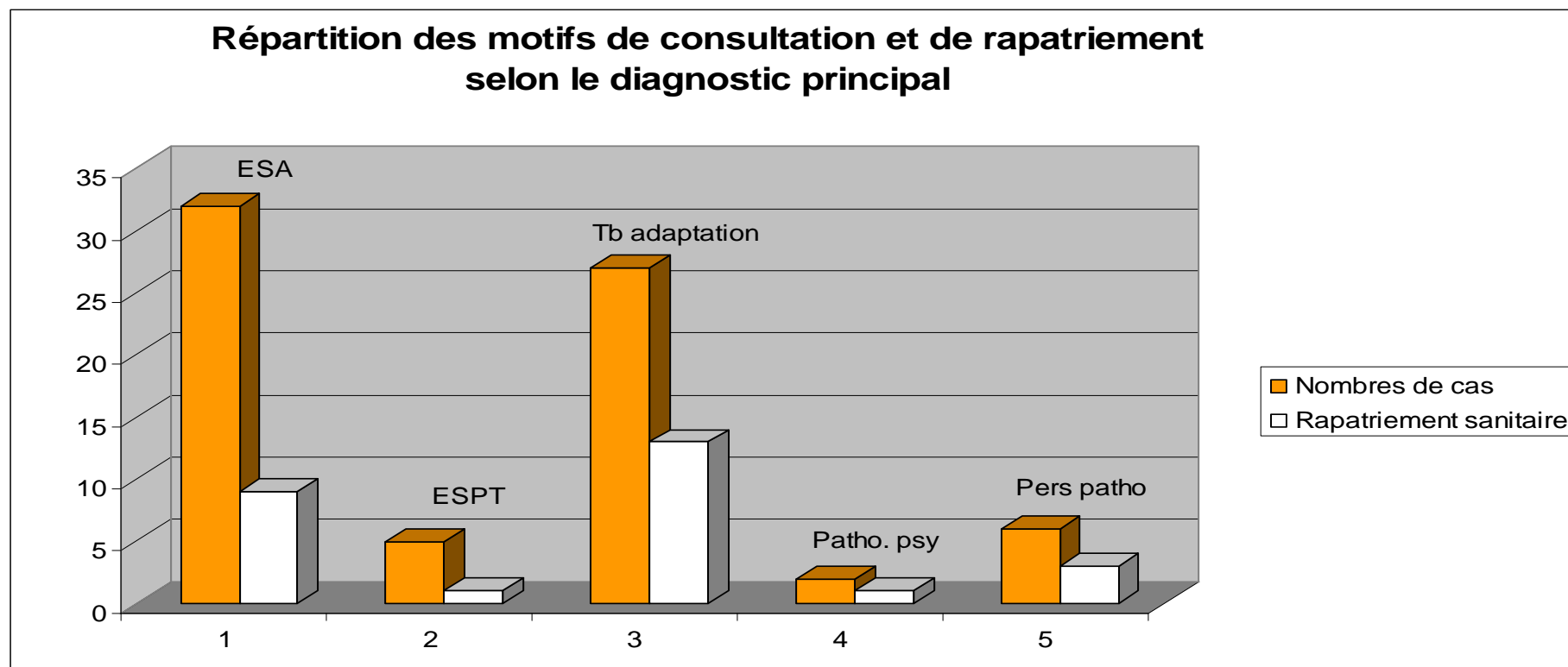
509 entretiens réalisés au profit de 350 militaires

199 militaires débriefés après stress potentiellement traumatique

209 consultations réalisées auprès de 70 militaires pris en charge

101 entretiens de liaisons réalisés chez 81 militaires hospitalisés

27 rapatriements sanitaires



Psychiatrie de l'avant versus Médecine et Chirurgie de l'avant

Le plan « MASCAL » ou « l'afflux massif invisible »

5 décès - 200 impliqués débriefés

Le « damage control » ou la « stabilisation psychique »

perception d'une **menace externe** temporaire...

... **perception interne** d'une menace permanente

Restauration d'un sentiment de **sécurité interne**